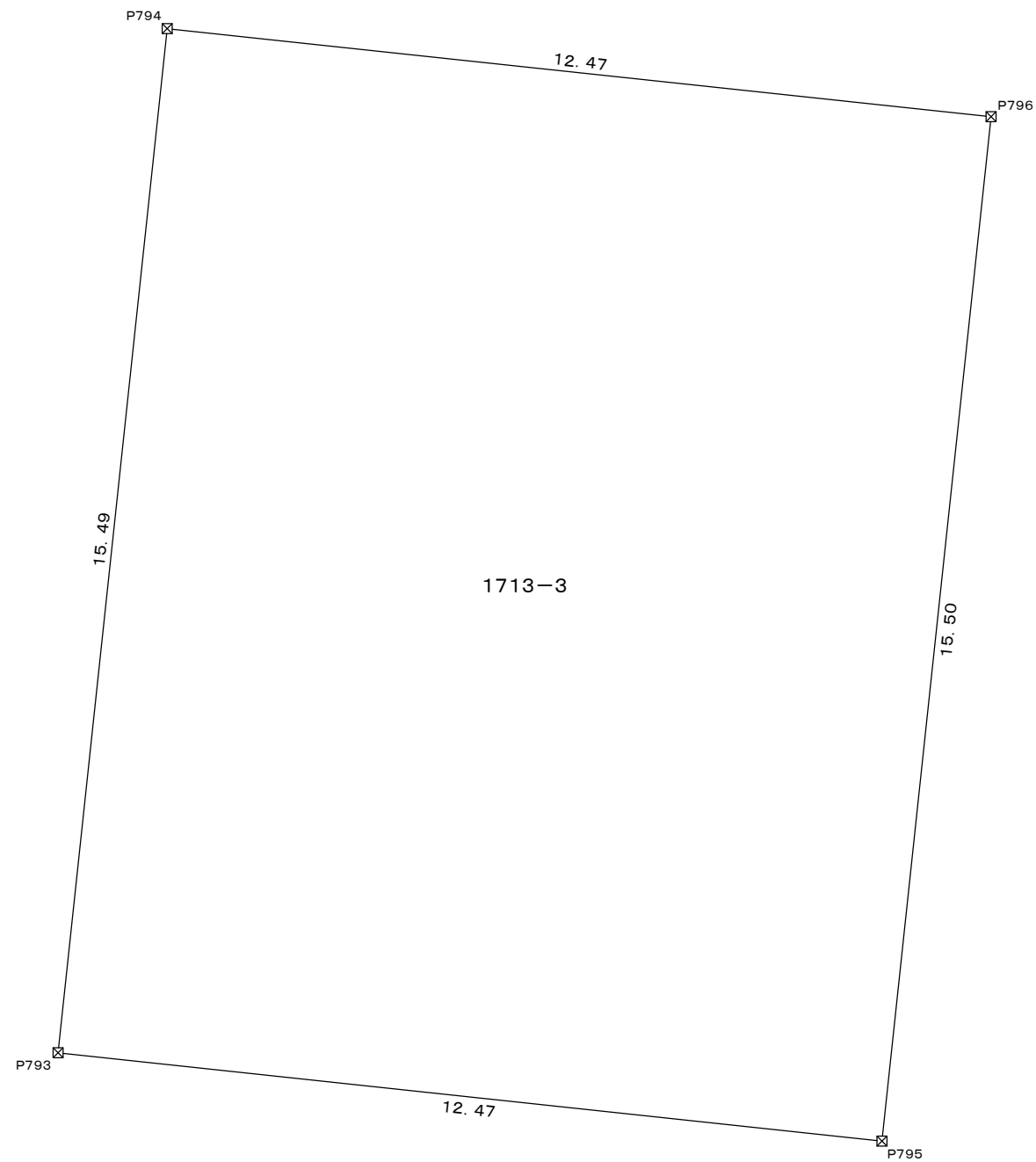
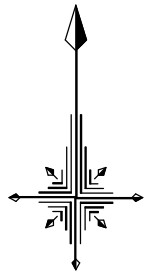


求積表

地 番 1713-2				
NO	X _n	Y _n	Y _{n+1} -Y _{n-1}	X _n · (Y _{n+1} -Y _{n-1})
K44	388.724	318.128	8.318	3233.406232
P793	388.650	318.790	2.305	895.838250
P794	404.059	320.433	-14.263	-5763.093517
240	405.757	304.527	-12.368	-5018.402576
K42	390.497	308.065	5.945	2321.504665
K43	388.632	310.472	10.063	3910.803816
合 計				-419.943130
合 計 面 積				209.9715650
合 計 地 積				209.97 m ²

筆界点	境界標の種類
☒	金属板
○	金属釘
田	合成樹脂杭
⊗	コンクリート角
◎	マーキング
•	計算点

所在地	富山市上大久保字牛ヶ花割	
図 種	測量図 (1街区)	
縮 尺	1/100	
作成者	富山市中滝498番地1 土地家屋調査士 林 秀明	

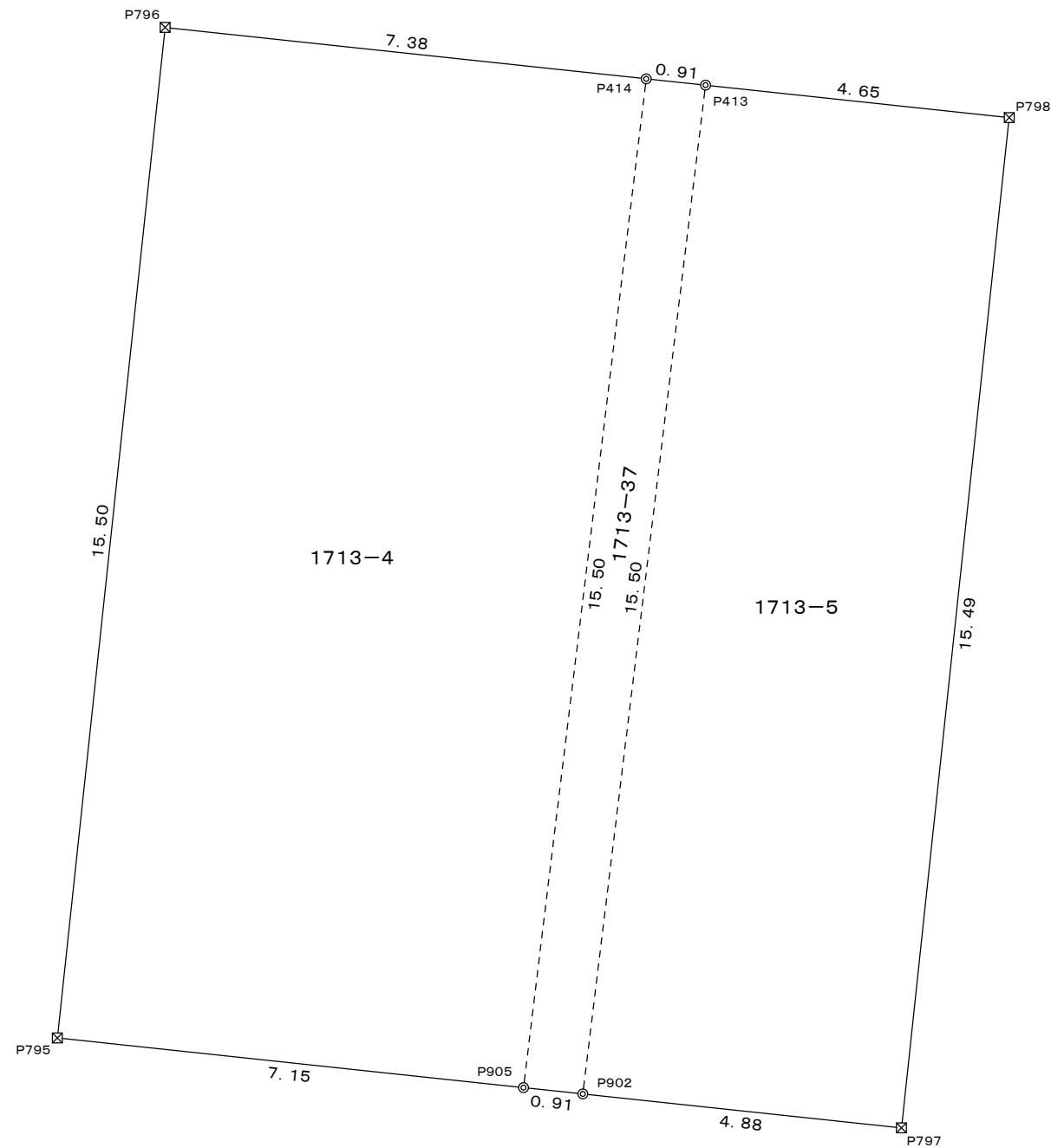
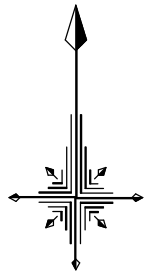


求積表

地 番 1713-3				
NO	X _n	Y _n	Y _{n+1} -Y _{n-1}	X _n · (Y _{n+1} -Y _{n-1})
P794	404.059	320.433	-14.048	-5676.220832
P793	388.650	318.790	10.761	4182.262650
P795	387.321	331.194	14.048	5441.085408
P796	402.735	332.838	-10.761	-4333.831335
合 計				-386.704109
合 計 面 積				193.3520545
地 積				193.35 m ²

筆界点	境界標の種類
☒	金属板
○	金属釘
田	合成樹脂杭
⊗	コンクリート角
◎	マーキング
•	計算点

所在地	富山市上大久保字牛ヶ花割	
図 種	測量図 (2 街区)	
縮 尺	1/100	
作成者	富山市中滝498番地1 土地家屋調査士 林 秀明	



求積表

地番 1713-4				
NO	X _n	Y _n	Y _{n+1} -Y _{n-1}	X _n · (Y _{n+1} -Y _{n-1})
P795	387.321	331.194	5.467	2117.483907
P905	386.564	338.305	8.984	3472.890976
P414	401.951	340.178	-5.467	-2197.466117
P796	402.735	332.838	-8.984	-3618.171240
合計				-225.262474
合計面積				112.6312370
地積				112.63 m ²

地番 1713-5				
NO	X _n	Y _n	Y _{n+1} -Y _{n-1}	X _n · (Y _{n+1} -Y _{n-1})
P902	386.468	339.210	2.989	1155.152852
P797	385.950	344.072	6.505	2510.604750
P798	401.360	345.715	-2.989	-1199.665040
P413	401.855	341.083	-6.505	-2614.066775
合計				-147.974213
合計面積				73.9871065
地積				73.98 m ²

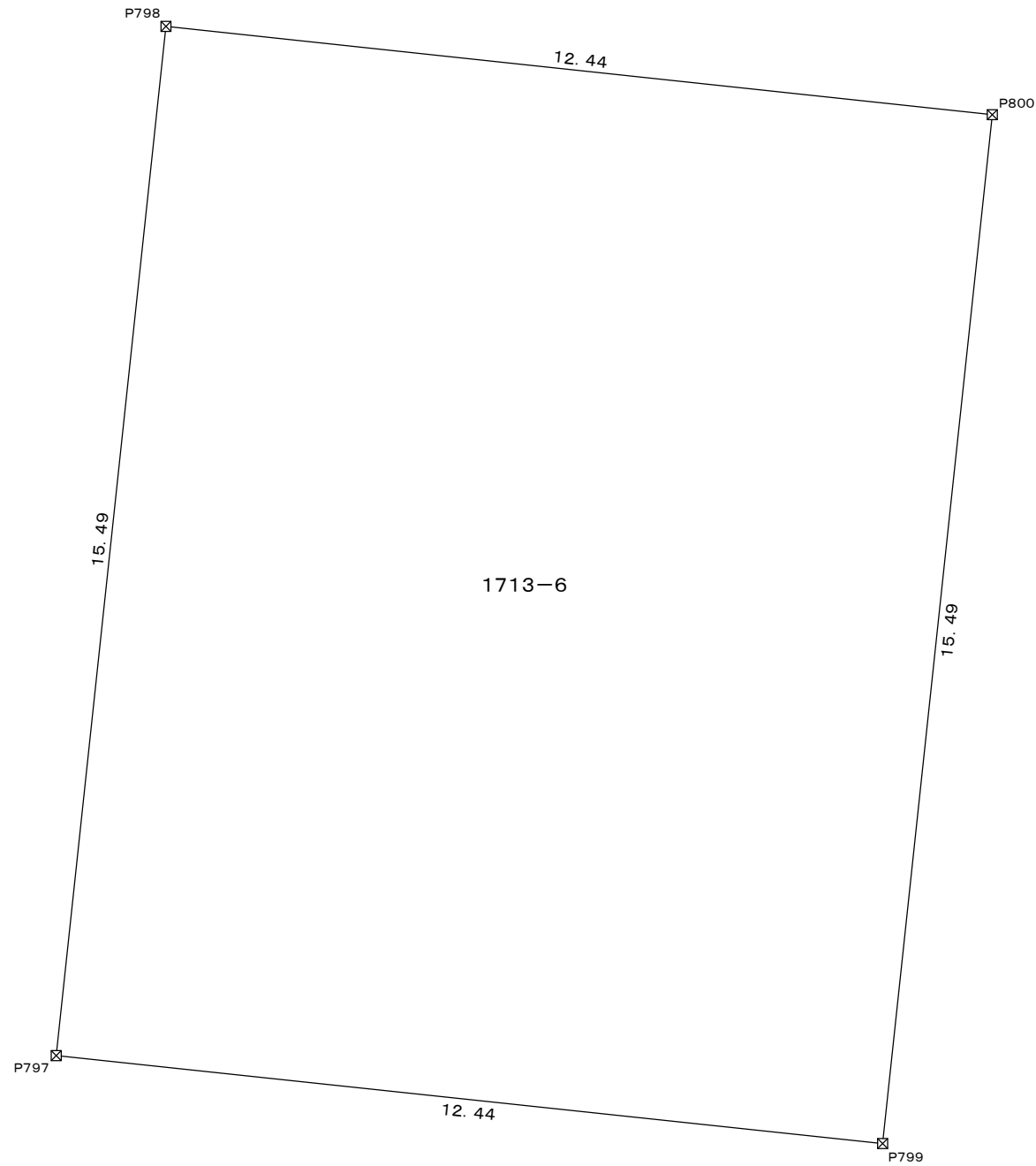
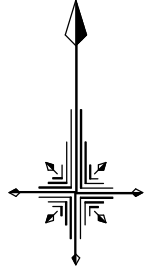
地番 1713-37				
NO	X _n	Y _n	Y _{n+1} -Y _{n-1}	X _n · (Y _{n+1} -Y _{n-1})
P905	386.564	338.305	-0.968	-374.193952
P902	386.468	339.210	2.778	1073.608104
P413	401.855	341.083	0.968	388.995640
P414	401.951	340.178	-2.778	-1116.619878
合計				-28.210086
合計面積				14.1050430
地積				14.10 m ²

合筆後

地番 1713-4 (3街区)				
NO	X _n	Y _n	Y _{n+1} -Y _{n-1}	X _n · (Y _{n+1} -Y _{n-1})
P795	387.321	331.194	5.467	2117.483907
P905	386.564	338.305	8.016	3098.697024
P902	386.468	339.210	5.767	2228.760956
P797	385.950	344.072	6.505	2510.604750
P798	401.360	345.715	-2.989	-1199.665040
P413	401.855	341.083	-5.537	-2225.071135
P414	401.951	340.178	-8.245	-3314.085995
P796	402.735	332.838	-8.984	-3618.171240
合計				-401.446773
合計面積				200.7233865
地積				200.72 m ²

筆界点	境界標の種類
☒	金属板
○	金属釘
田	合成樹脂杭
⊗	コンクリート角
◎	マーキング
•	計算点

所在地	富山市上大久保字牛ヶ花割	
図種	測量図 (3街区)	
縮尺	1/100	
作成者	富山市中滝498番地1 土地家屋調査士 林 秀明	

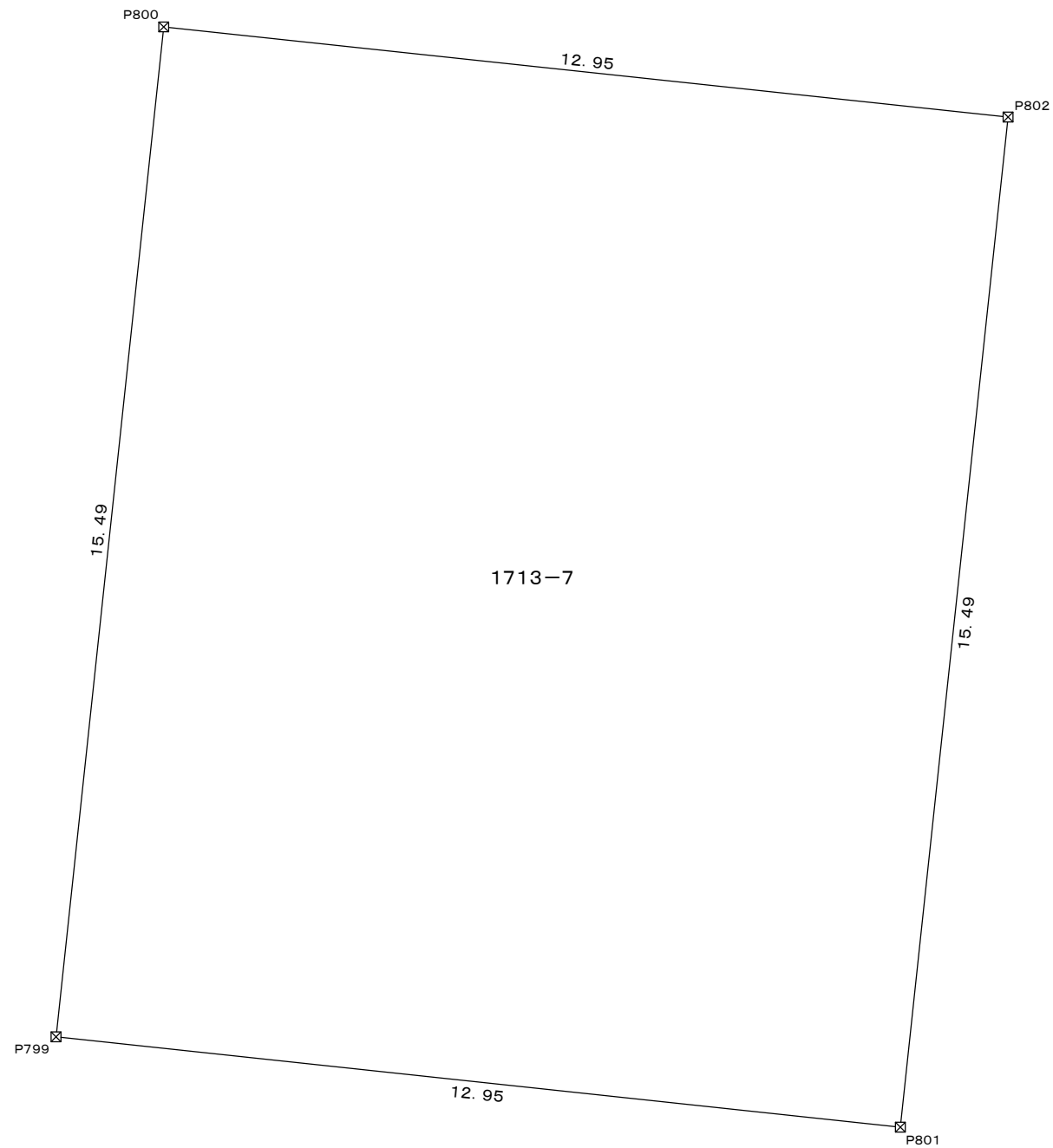
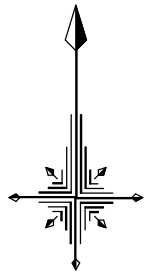


求積表

地番	1713-6			
NO	X _n	Y _n	Y _{n+1} -Y _{n-1}	X _n · (Y _{n+1} -Y _{n-1})
P798	401.360	345.715	-14.021	-5627.468560
P797	385.950	344.072	10.735	4143.173250
P799	384.634	356.450	14.021	5392.953314
P800	400.039	358.093	-10.735	-4294.418665
合計				-385.760661
合計面積				192.8803305
地積				192.88 m ²

筆界点	境界標の種類
☒	金属板
○	金属釘
田	合成樹脂杭
⊗	コンクリート角
◎	マーキング
•	計算点

所在地	富山市上大久保字牛ヶ花割	
図種	測量図(4街区)	
縮尺	1/100	
作成者	富山市中滝498番地1 土地家屋調査士 林 秀明	

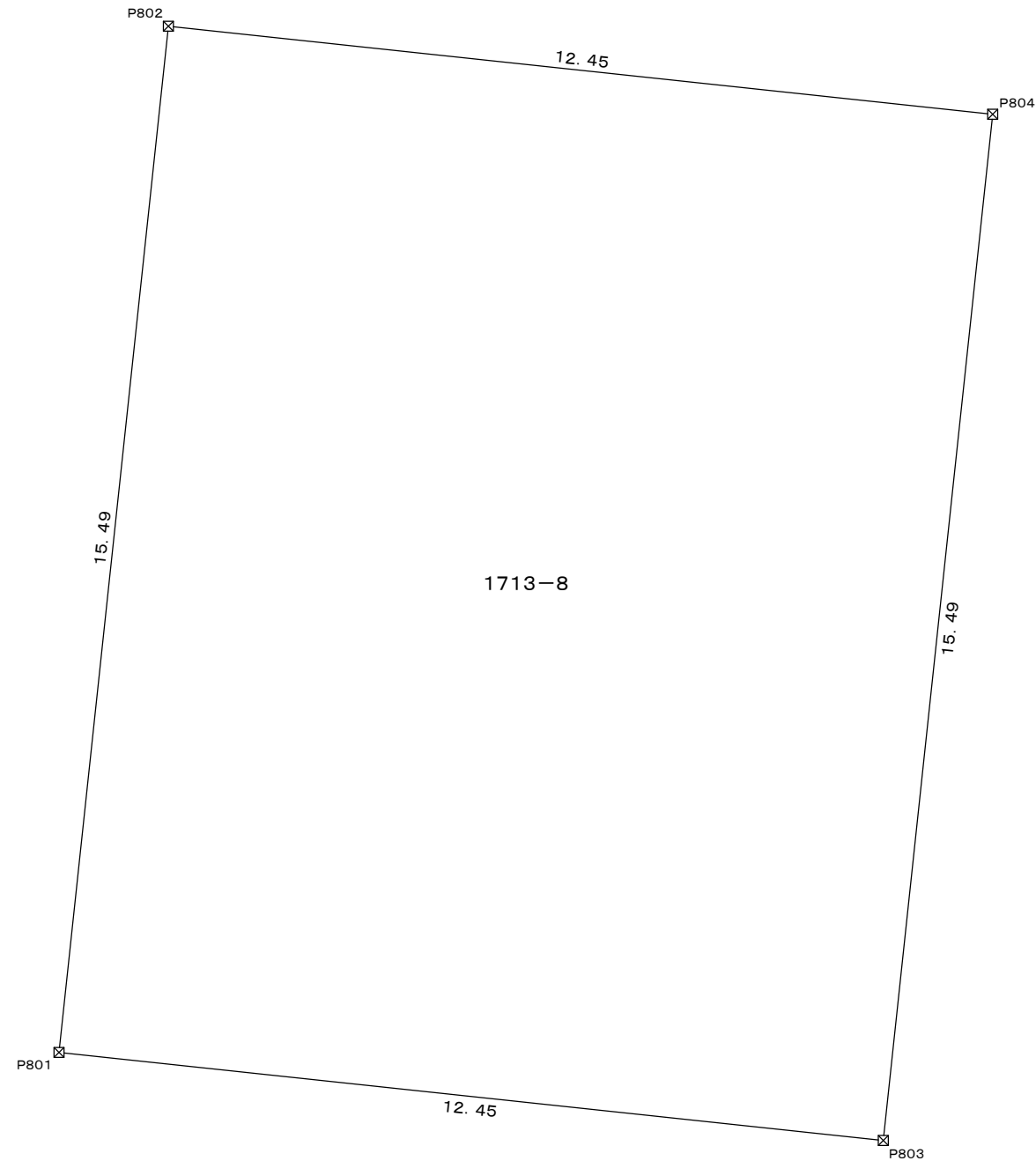
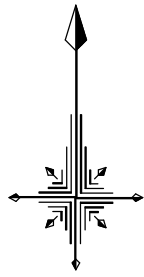


求積表

地番 1713-7				
NO	X _n	Y _n	Y _{n+1} -Y _{n-1}	X _n · (Y _{n+1} -Y _{n-1})
P800	400.039	358.093	-14.521	-5808.966319
P799	384.634	356.450	11.235	4321.362990
P801	383.256	369.328	14.521	5565.260376
P802	398.664	370.971	-11.235	-4478.990040
合計				-401.332993
合計面積				200.6664965
地積				200.66 m ²

筆界点	境界標の種類
☒	金属板
○	金属釘
田	合成樹脂杭
⊗	コンクリート角
◎	マーキング
•	計算点

所在地	富山市上大久保字牛ヶ花割	
図種	測量図(5街区)	
縮尺	1/100	
作成者	富山市中滝498番地1 土地家屋調査士 林 秀明	

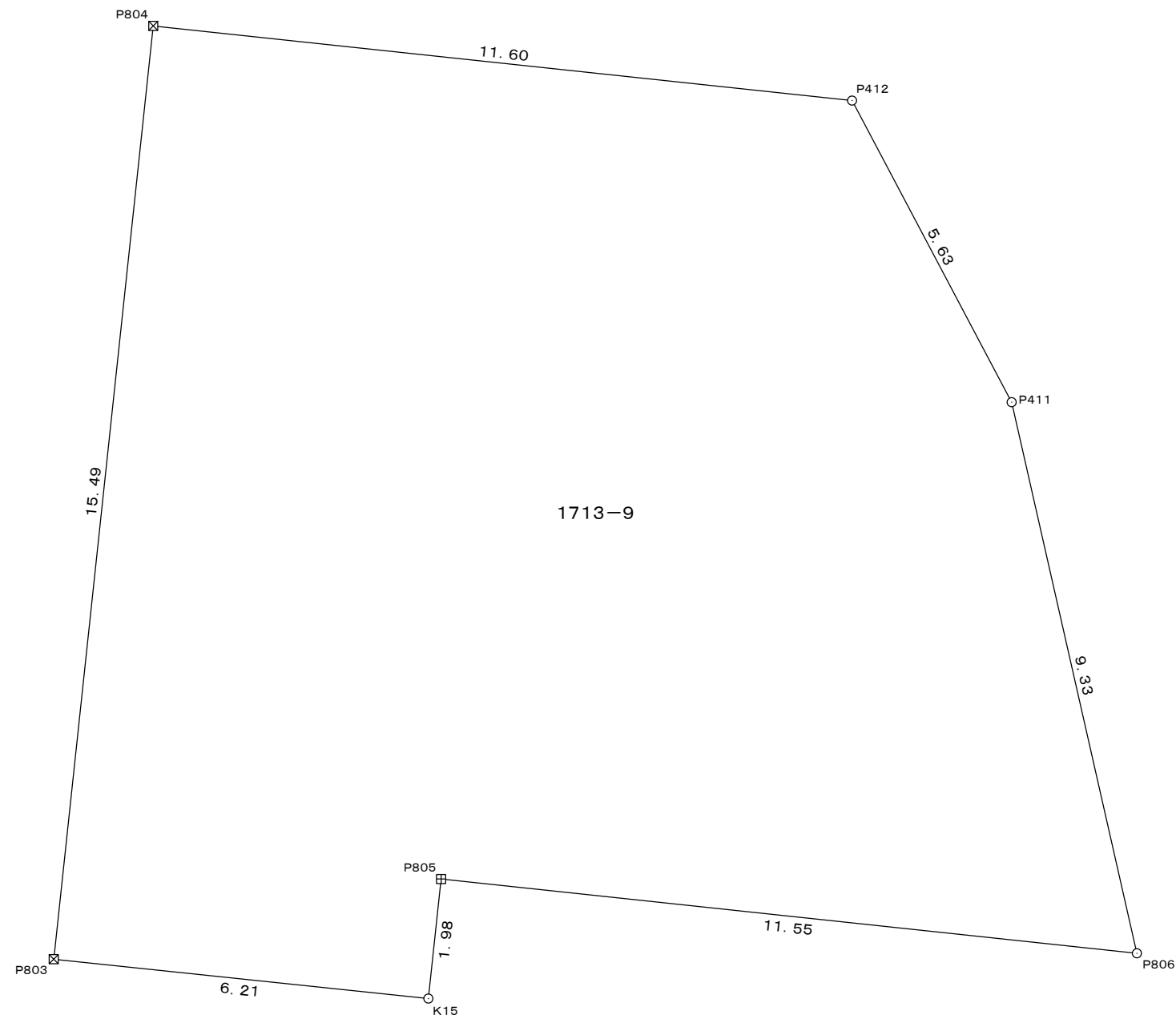
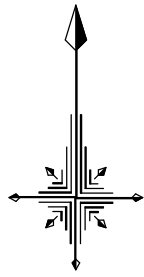


求積表

地番 1713-8				
NO	X _n	Y _n	Y _{n+1} -Y _{n-1}	X _n · (Y _{n+1} -Y _{n-1})
P802	398.664	370.971	-14.023	-5590.465272
P801	383.256	369.328	10.737	4115.019672
P803	381.934	381.708	14.023	5355.860482
P804	397.342	383.351	-10.737	-4266.261054
合計				-385.846172
合計面積				192.9230860
地積				192.92 m ²

筆界点	境界標の種類
☒	金属板
○	金属釘
田	合成樹脂杭
⊗	コンクリート角
◎	マーキング
•	計算点

所在地	富山市上大久保字牛ヶ花割	
図種	測量図(6街区)	
縮尺	1/100	
作成者	富山市中滝498番地1 土地家屋調査士 林 秀明	

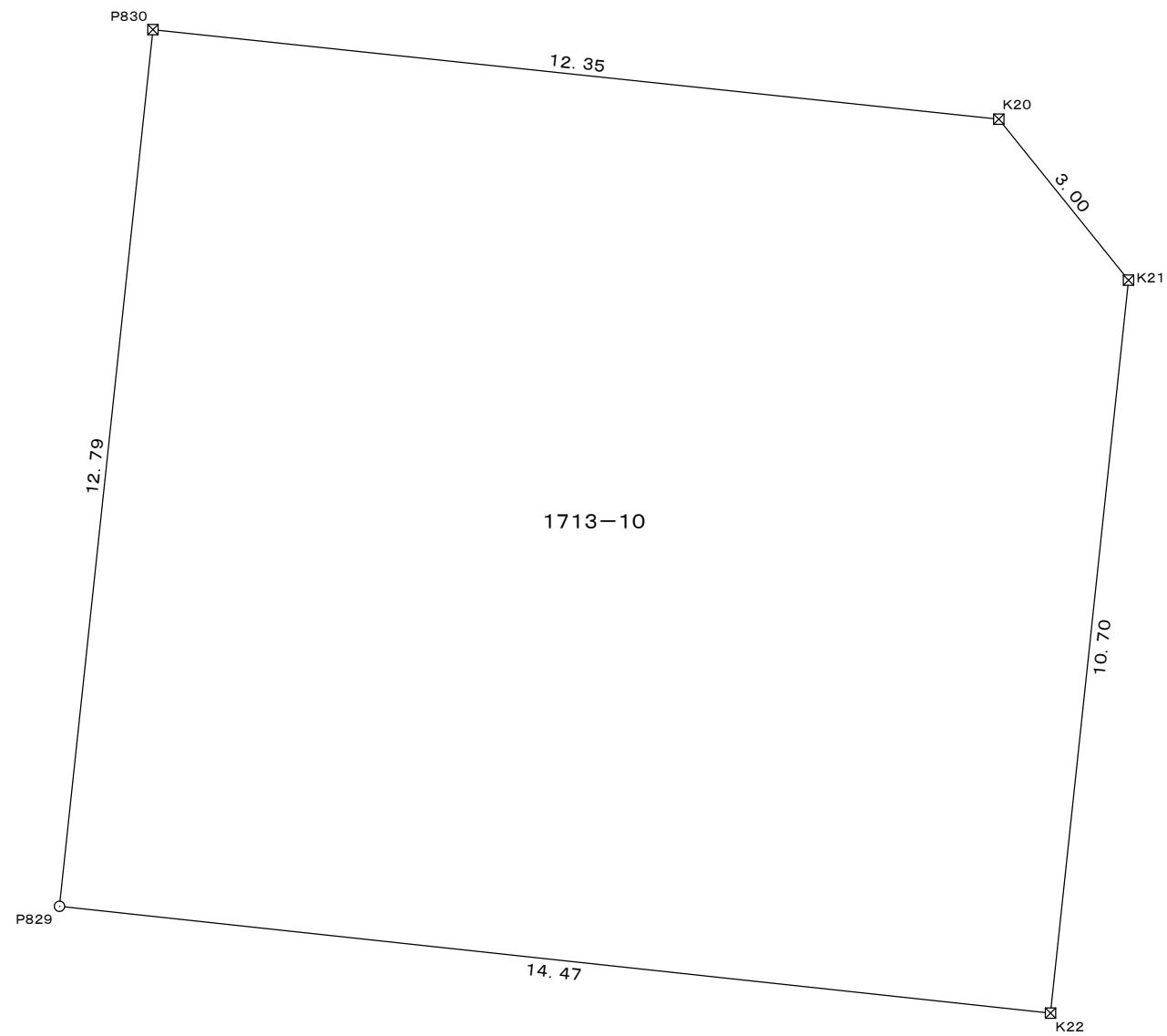
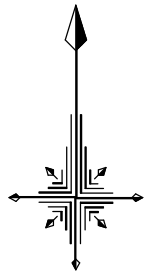


求積表

地番	1713-9			
NO	X _n	Y _n	Y _{n+1} -Y _{n-1}	X _n · (Y _{n+1} -Y _{n-1})
P804	397.342	383.351	-13.183	-5238.159586
P803	381.934	381.708	4.543	1735.126162
K15	381.285	387.894	6.396	2438.698860
P805	383.258	388.104	11.701	4484.501858
P806	382.032	399.595	9.423	3599.887536
P411	391.130	397.527	-4.704	-1839.875520
P412	396.110	394.891	-14.176	-5615.255360
合計				-435.076050
合計面積				217.5380250
地積				217.53 m ²

筆界点	境界標の種類
☒	金属板
○	金属釘
田	合成樹脂杭
⊗	コンクリート角
◎	マーキング
•	計算点

所在地	富山市上大久保字牛ヶ花割	
図種	測量図(7街区)	
縮尺	1/100	
作成者	富山市中滝498番地1 土地家屋調査士 林 秀明	

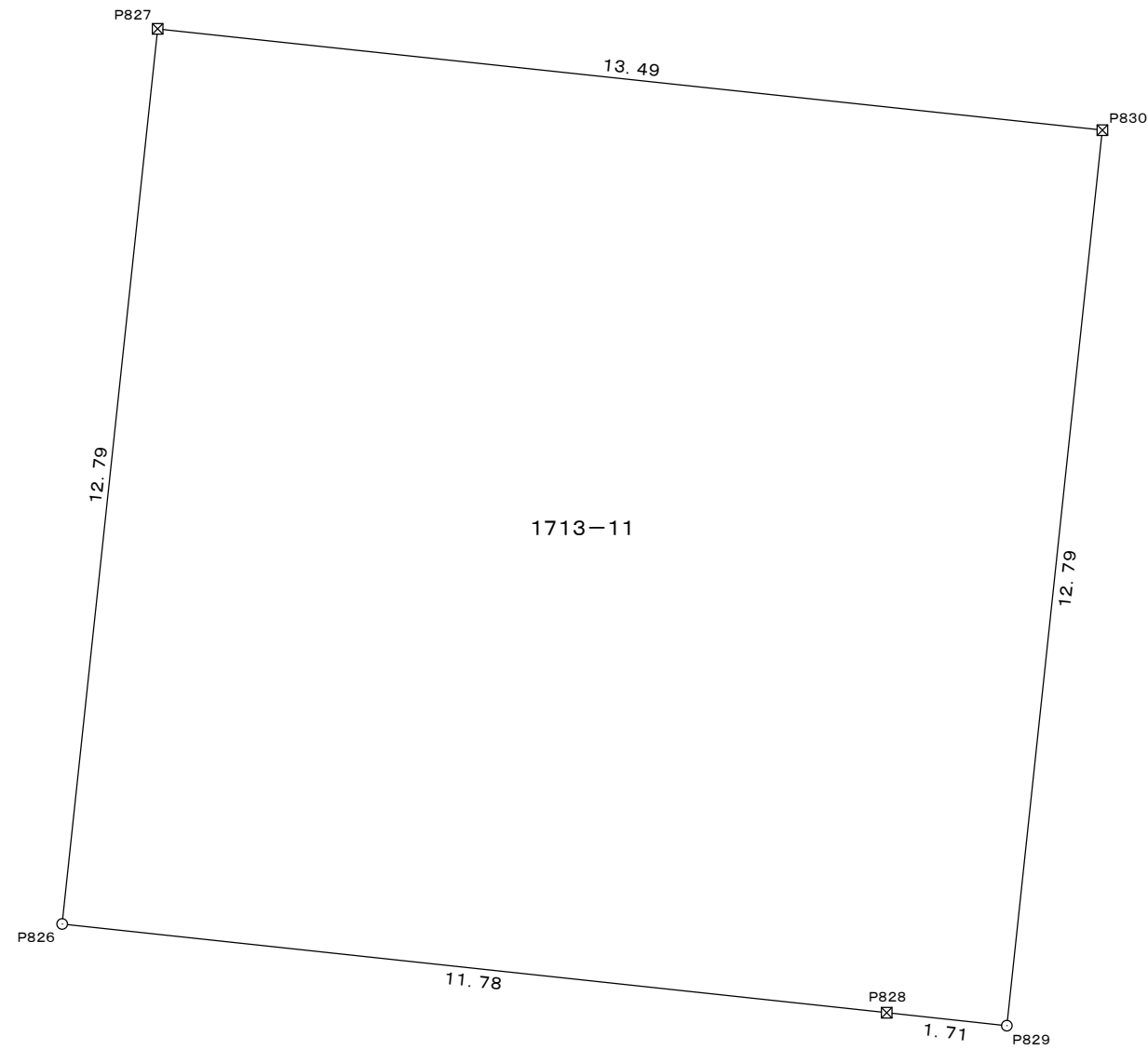
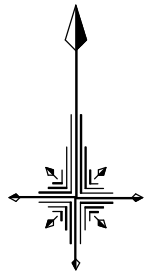


求積表

地番 1713-10				
NO	X _n	Y _n	Y _{n+1} -Y _{n-1}	X _n · (Y _{n+1} -Y _{n-1})
P830	377.467	366.897	-13.640	-5148.649880
P829	364.742	365.540	13.034	4754.047228
K22	363.192	379.931	15.524	5638.192608
K21	373.832	381.064	-0.751	-280.747832
K20	376.167	379.180	-14.167	-5329.157889
合計				-366.315765
合計面積				183.1578825
地積				183.15 m ²

筆界点	境界標の種類
☒	金属板
○	金属釘
田	合成樹脂杭
⊗	コンクリート角
◎	マーキング
•	計算点

所在地	富山市上大久保字牛ヶ花割	
図種	測量図(8街区)	
縮尺	1/100	
作成者	富山市中滝498番地1 土地家屋調査士 林 秀明	

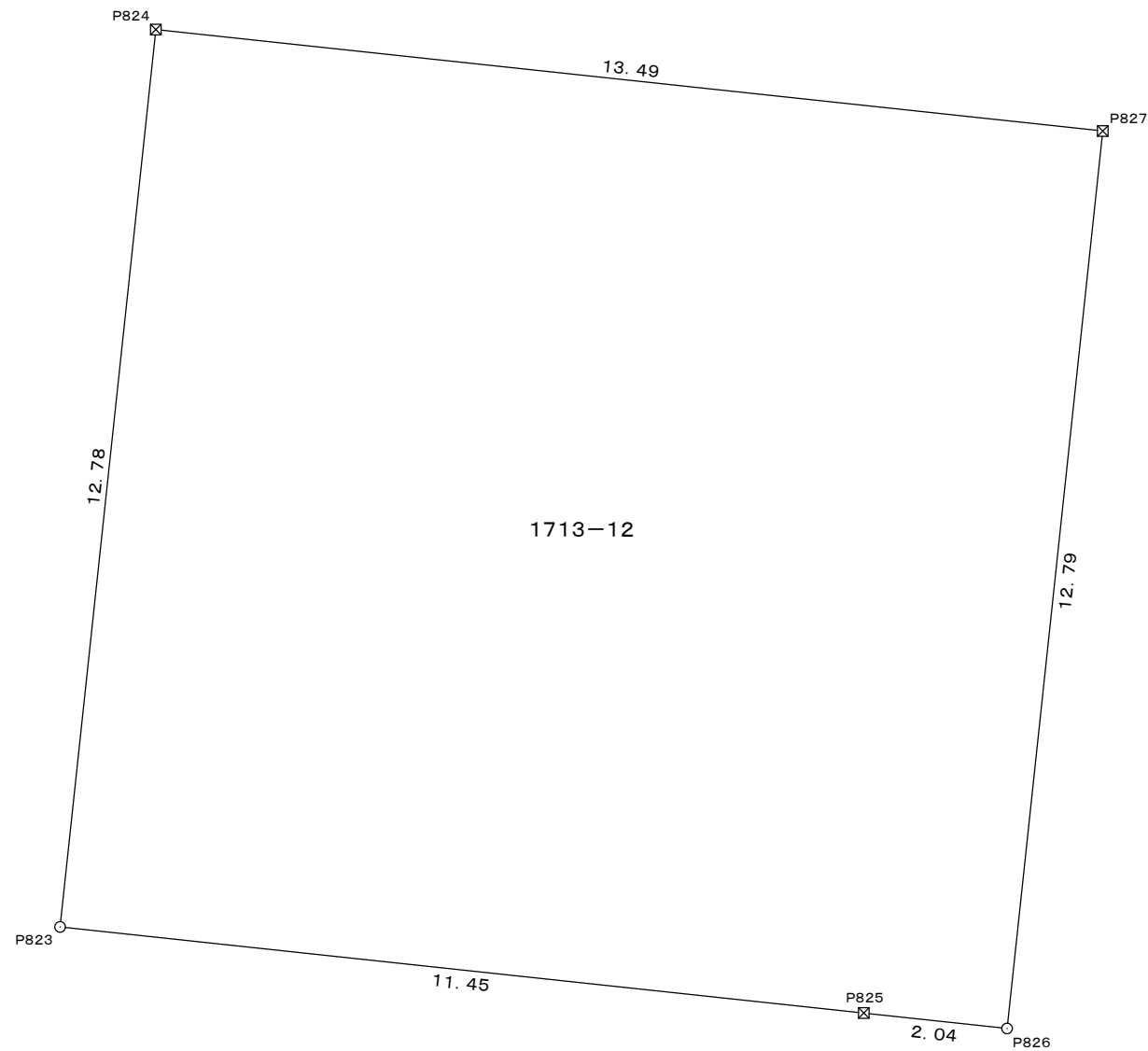
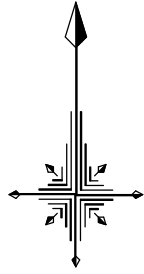


求積表

地番		1713-11			
NO	X _n	Y _n	Y _{n+1} -Y _{n-1}	X _n · (Y _{n+1} -Y _{n-1})	
P827	378.905	353.474	-14.780	-5600.215900	
P826	366.187	352.117	10.359	3793.331133	
P828	364.927	363.833	13.423	4898.415121	
P829	364.742	365.540	3.064	1117.569488	
P830	377.467	366.897	-12.066	-4554.516822	
合計				-345.416980	
合計面積				172.7084900	
地積				172.70 m ²	

筆界点	境界標の種類
☒	金属板
○	金属釘
田	合成樹脂杭
⊗	コンクリート角
◎	マーキング
•	計算点

所在地	富山市上大久保字牛ヶ花割	
図種	測量図(9街区)	
縮尺	1/100	
作成者	富山市中滝498番地1 土地家屋調査士 林 秀明	

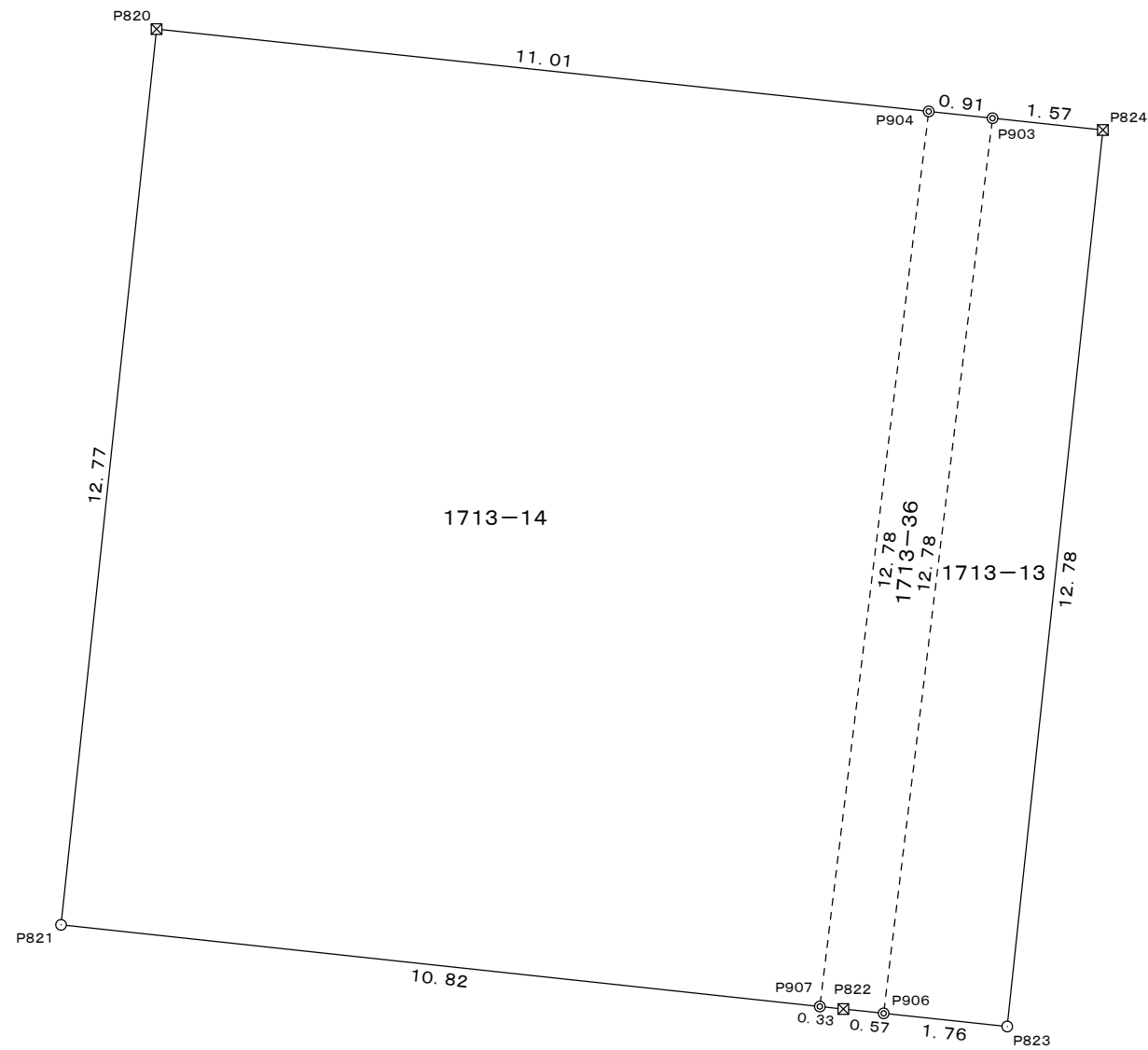
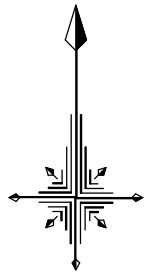


求積表

地番 1713-12				
NO	X _n	Y _n	Y _{n+1} -Y _{n-1}	X _n · (Y _{n+1} -Y _{n-1})
P824	380.341	340.051	-14.780	-5621.439980
P823	367.626	338.694	10.036	3689.494536
P825	366.406	350.087	13.423	4918.267738
P826	366.187	352.117	3.387	1240.275369
P827	378.905	353.474	-12.066	-4571.867730
合計				-345.270067
合計面積				172.6350335
地積				172.63 m ²

筆界点	境界標の種類
☒	金属板
○	金属釘
田	合成樹脂杭
⊗	コンクリート角
◎	マーキング
•	計算点

所在地	富山市上大久保字牛ヶ花割	
図種	測量図(10街区)	
縮尺	1/100	
作成者	富山市中滝498番地1 土地家屋調査士 林 秀明	



求積表

地番 1713-13				
NO	X _n	Y _n	Y _{n+1} -Y _{n-1}	X _n · (Y _{n+1} -Y _{n-1})
P824	380.341	340.051	-0.209	-79.491269
P903	380.508	338.485	-3.110	-1183.379880
P906	367.813	336.941	0.209	76.872917
P823	367.626	338.694	3.110	1143.316860
合計				-42.681372
合計面積				21.3406860
地積				21.34 m ²

地番 1713-14				
NO	X _n	Y _n	Y _{n+1} -Y _{n-1}	X _n · (Y _{n+1} -Y _{n-1})
P904	380.605	337.580	-9.409	-3581.112445
P820	381.773	326.627	-12.308	-4698.862084
P821	369.068	325.272	9.409	3472.560812
P907	367.910	336.036	12.308	4528.236280
合計				-279.177437
合計面積				139.5887185
地積				139.58 m ²

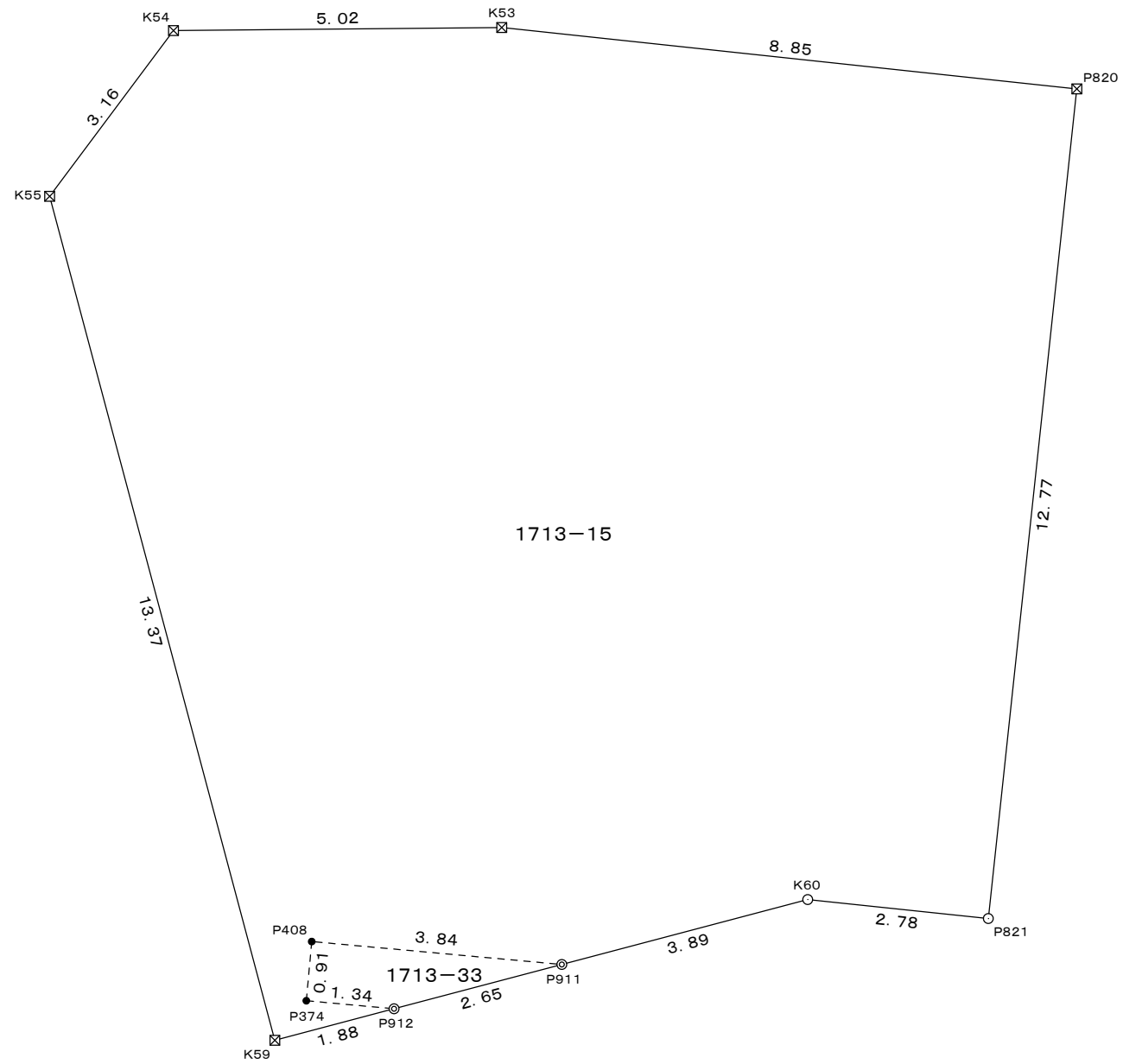
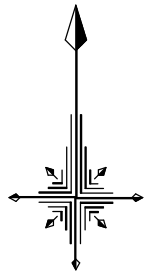
地番 1713-36				
NO	X _n	Y _n	Y _{n+1} -Y _{n-1}	X _n · (Y _{n+1} -Y _{n-1})
P906	367.813	336.941	2.115	777.924495
P903	380.508	338.485	0.639	243.144612
P904	380.605	337.580	-2.449	-932.101645
P907	367.910	336.036	-1.210	-445.171100
P822	367.874	336.370	0.905	332.925970
合計				-23.277668
合計面積				11.6388340
地積				11.63 m ²

合筆後

地番 1713-13 (11街区)				
NO	X _n	Y _n	Y _{n+1} -Y _{n-1}	X _n · (Y _{n+1} -Y _{n-1})
P824	380.341	340.051	-0.209	-79.491269
P903	380.508	338.485	-2.471	-940.235268
P904	380.605	337.580	-11.858	-4513.214090
P820	381.773	326.627	-12.308	-4698.862084
P821	369.068	325.272	9.409	3472.560812
P907	367.910	336.036	11.098	4083.065180
P822	367.874	336.370	0.905	332.925970
P906	367.813	336.941	2.324	854.797412
P823	367.626	338.694	3.110	1143.316860
合計				-345.136477
合計面積				172.5682385
地積				172.56 m ²

筆界点	境界標の種類
☒	金属板
○	金属釘
田	合成樹脂杭
⊗	コンクリート角
◎	マーキング
•	計算点

所在地	富山市上大久保字牛ヶ花割	
図種	測量図 (11街区)	
縮尺	1/100	
作成者	富山市中滝498番地1 土地家屋調査士 林 秀明	



求積表

地番 1713-15				
NO	X _n	Y _n	Y _{n+1} -Y _{n-1}	X _n · (Y _{n+1} -Y _{n-1})
K55	380.128	310.897	1.552	589.958656
K59	367.204	314.345	5.273	1936.266692
P912	367.686	316.170	0.482	177.224652
P374	367.809	314.827	-1.260	-463.439340
P408	368.716	314.910	3.913	1442.785708
P911	368.365	318.740	7.595	2797.732175
K60	369.359	322.505	6.532	2412.652988
P821	369.068	325.272	4.122	1521.298296
P820	381.773	326.627	-7.453	-2845.354169
K53	382.713	317.819	-13.834	-5294.451642
K54	382.666	312.793	-6.922	-2648.814052
合計				-374.140036
合計面積				187.0700180
地積				187.07 m ²

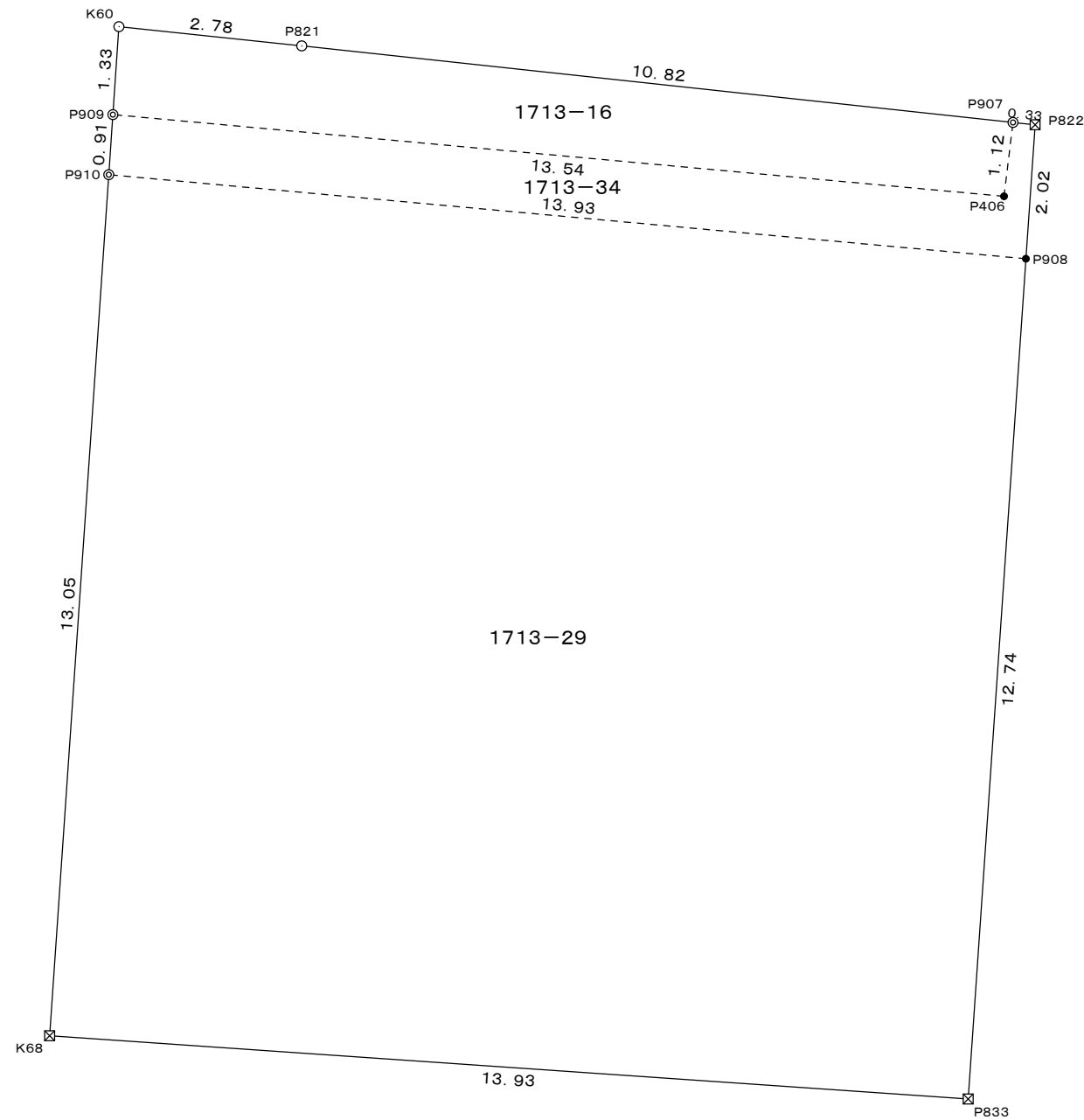
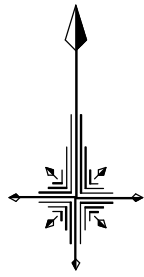
地番 1713-33				
NO	X _n	Y _n	Y _{n+1} -Y _{n-1}	X _n · (Y _{n+1} -Y _{n-1})
P912	367.686	316.170	3.913	1438.755318
P911	368.365	318.740	-1.260	-464.139900
P408	368.716	314.910	-3.913	-1442.785708
P374	367.809	314.827	1.260	463.439340
合計				-4.730950
合計面積				2.3654750
地積				2.36 m ²

合筆後

地番 1713-15 (12街区)				
NO	X _n	Y _n	Y _{n+1} -Y _{n-1}	X _n · (Y _{n+1} -Y _{n-1})
K55	380.128	310.897	1.552	589.958656
K59	367.204	314.345	5.273	1936.266692
P912	367.686	316.170	4.395	1615.979970
P911	368.365	318.740	6.335	2333.592275
K60	369.359	322.505	6.532	2412.652988
P821	369.068	325.272	4.122	1521.298296
P820	381.773	326.627	-7.453	-2845.354169
K53	382.713	317.819	-13.834	-5294.451642
K54	382.666	312.793	-6.922	-2648.814052
合計				-378.870986
合計面積				189.4354930
地積				189.43 m ²

筆界点	境界標の種類
☒	金属板
○	金属釘
田	合成樹脂杭
⊗	コンクリート角
◎	マーキング
●	計算点

所在地	富山市上大久保字牛ヶ花割	
図種	測量図(12街区)	
縮尺	1/100	
作成者	富山市中滝498番地1 土地家屋調査士 林 秀明	



求積表

地番 1713-16				
NO	X _n	Y _n	Y _{n+1} -Y _{n-1}	X _n · (Y _{n+1} -Y _{n-1})
P907	367.910	336.036	-10.628	-3910.147480
P821	369.068	325.272	-13.531	-4993.859108
K60	369.359	322.505	-2.858	-1055.628022
P909	368.028	322.414	13.395	4929.735060
P406	366.793	335.900	13.622	4996.454246
合計				-33.445304
合計面積				16.7226520
地積				16.72 m ²

地番 1713-29				
NO	X _n	Y _n	Y _{n+1} -Y _{n-1}	X _n · (Y _{n+1} -Y _{n-1})
K68	354.095	321.457	13.005	4605.005475
P833	353.139	335.357	14.774	5217.275586
P908	365.849	336.231	-13.005	-4757.866245
P910	367.120	322.352	-14.774	-5423.830880
合計				-359.416064
合計面積				179.7080320
地積				179.70 m ²

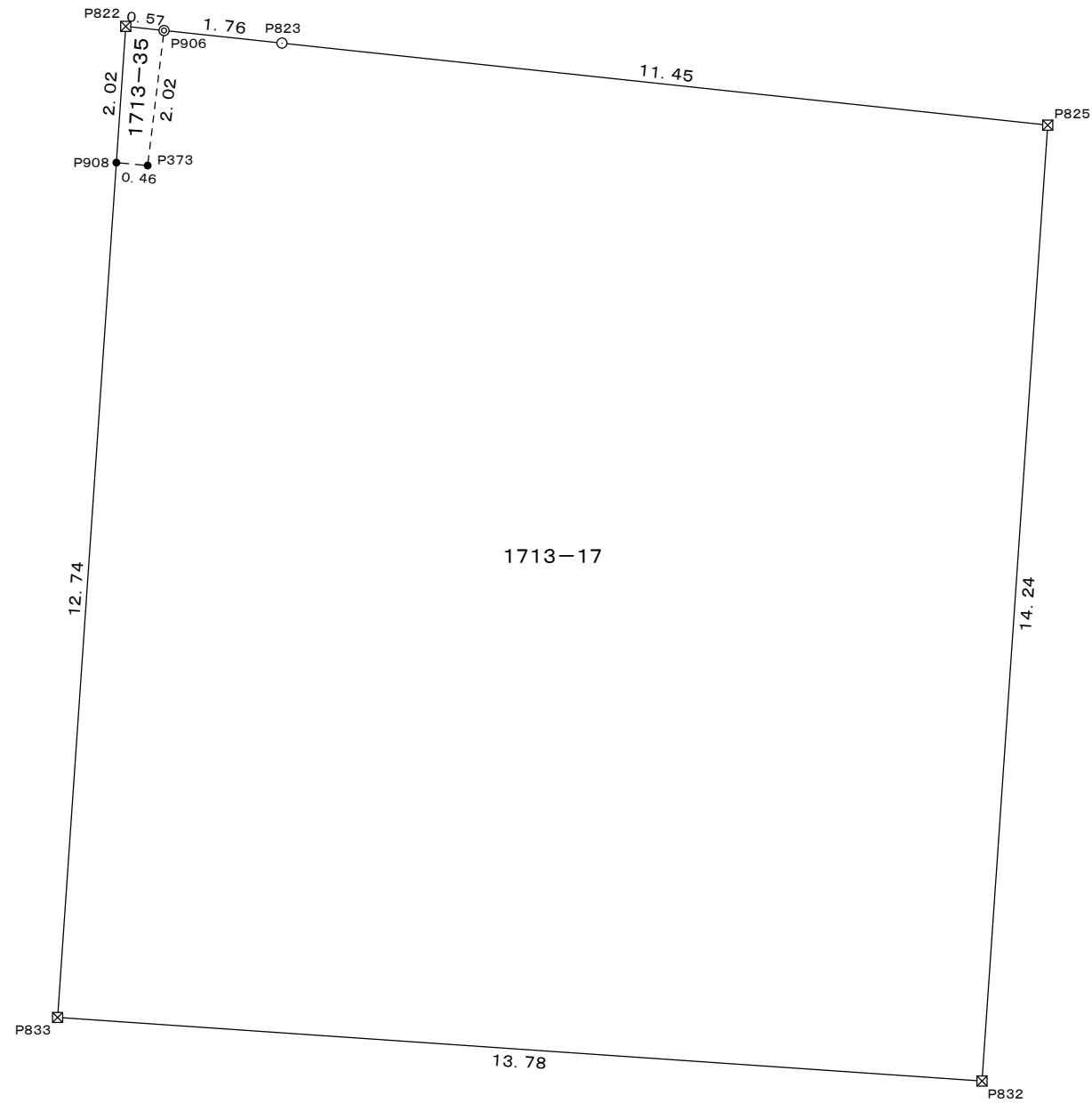
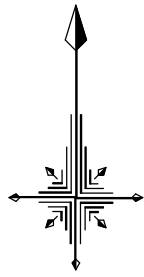
地番 1713-34				
NO	X _n	Y _n	Y _{n+1} -Y _{n-1}	X _n · (Y _{n+1} -Y _{n-1})
P822	367.874	336.370	-0.195	-71.735430
P907	367.910	336.036	-0.470	-172.917700
P406	366.793	335.900	-13.622	-4996.454246
P909	368.028	322.414	-13.548	-4986.043344
P910	367.120	322.352	13.817	5072.497040
P908	365.849	336.231	14.018	5128.471282
合計				-26.182398
合計面積				13.0911990
地積				13.09 m ²

合筆後

地番 1713-16 (13街区)				
NO	X _n	Y _n	Y _{n+1} -Y _{n-1}	X _n · (Y _{n+1} -Y _{n-1})
P907	367.910	336.036	-11.098	-4083.065180
P821	369.068	325.272	-13.531	-4993.859108
K60	369.359	322.505	-2.858	-1055.628022
P909	368.028	322.414	-0.153	-56.308284
P910	367.120	322.352	-0.957	-351.333840
K68	354.095	321.457	13.005	4605.005475
P833	353.139	335.357	14.774	5217.275586
P908	365.849	336.231	1.013	370.605037
P822	367.874	336.370	-0.195	-71.735430
合計				-419.043766
合計面積				209.5218830
地積				209.52 m ²

筆界点	境界標の種類
☒	金属板
○	金属釘
田	合成樹脂杭
⊗	コンクリート角
◎	マーキング
●	計算点

所在地	富山市上大久保字牛ヶ花割	
図種	測量図(13街区)	
縮尺	1/100	
作成者	富山市中滝498番地1 土地家屋調査士 林 秀明	



求積表

地番 1713-17				
NO	X _n	Y _n	Y _{n+1} -Y _{n-1}	X _n · (Y _{n+1} -Y _{n-1})
P833	353.139	335.357	12.879	4548.077181
P832	352.193	349.110	14.730	5187.802890
P825	366.406	350.087	-10.416	-3816.484896
P823	367.626	338.694	-13.146	-4832.811396
P906	367.813	336.941	-1.997	-734.522561
P373	365.806	336.697	-0.710	-259.722260
P908	365.849	336.231	-1.340	-490.237660
合計				-397.898702
合計面積				198.9493510
地積				198.94 m ²

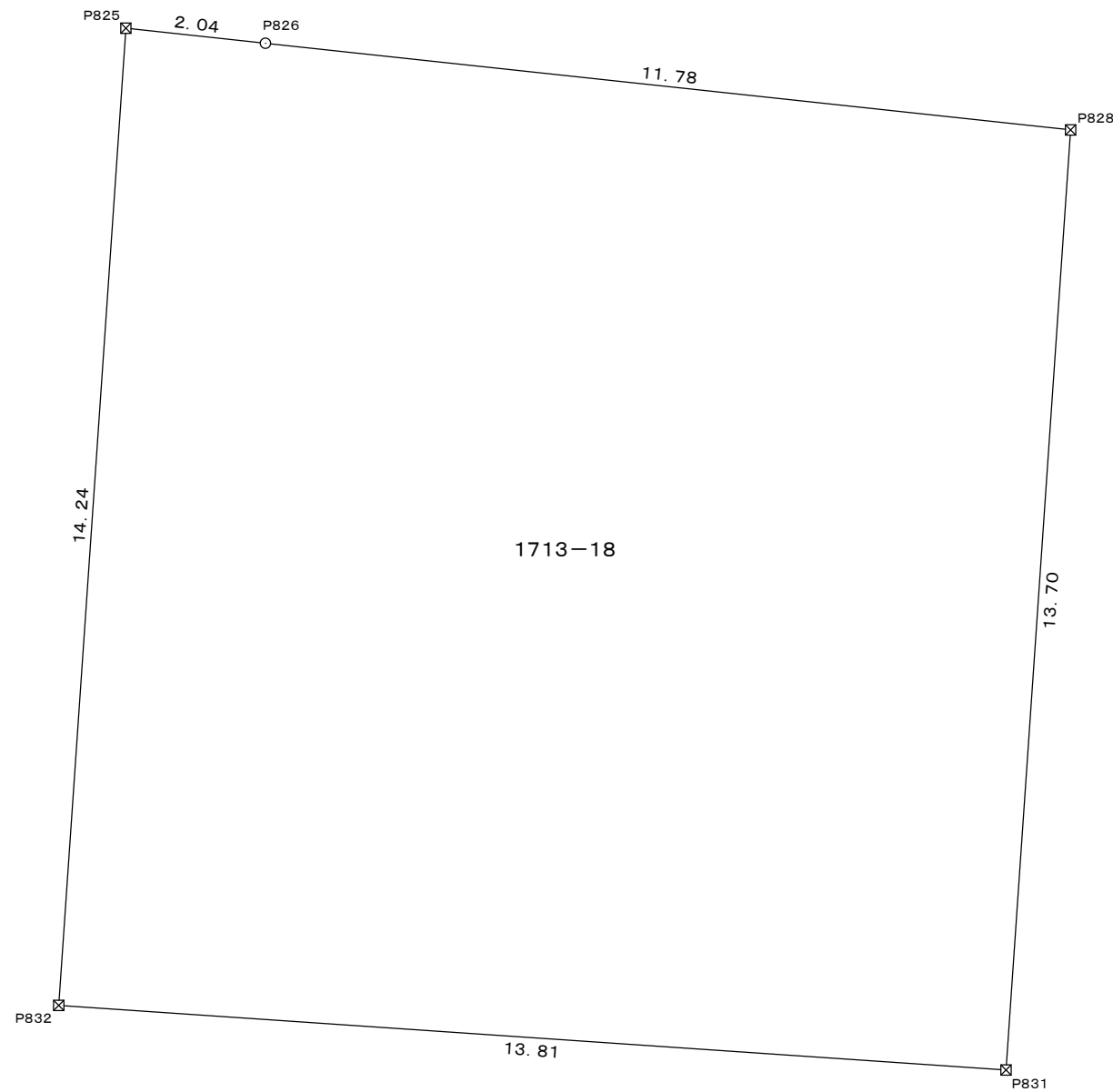
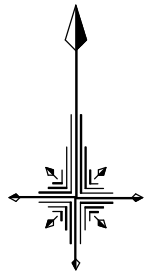
地番 1713-35				
NO	X _n	Y _n	Y _{n+1} -Y _{n-1}	X _n · (Y _{n+1} -Y _{n-1})
P906	367.813	336.941	-0.327	-120.274851
P822	367.874	336.370	-0.710	-261.190540
P908	365.849	336.231	0.327	119.632623
P373	365.806	336.697	0.710	259.722260
合計				-2.110508
合計面積				1.0552540
地積				1.05 m ²

合筆後

地番 1713-17 (14街区)				
NO	X _n	Y _n	Y _{n+1} -Y _{n-1}	X _n · (Y _{n+1} -Y _{n-1})
P833	353.139	335.357	12.879	4548.077181
P832	352.193	349.110	14.730	5187.802890
P825	366.406	350.087	-10.416	-3816.484896
P823	367.626	338.694	-13.146	-4832.811396
P906	367.813	336.941	-2.324	-854.797412
P822	367.874	336.370	-0.710	-261.190540
P908	365.849	336.231	-1.013	-370.605037
合計				-400.009210
合計面積				200.0046050
地積				200.00 m ²

筆界点	境界標の種類
☒	金属板
○	金属釘
田	合成樹脂杭
⊗	コンクリート角
◎	マーキング
•	計算点

所在地	富山市上大久保字牛ヶ花割	
図種	測量図(14街区)	
縮尺	1/100	
作成者	富山市中滝498番地1 土地家屋調査士 林 秀明	

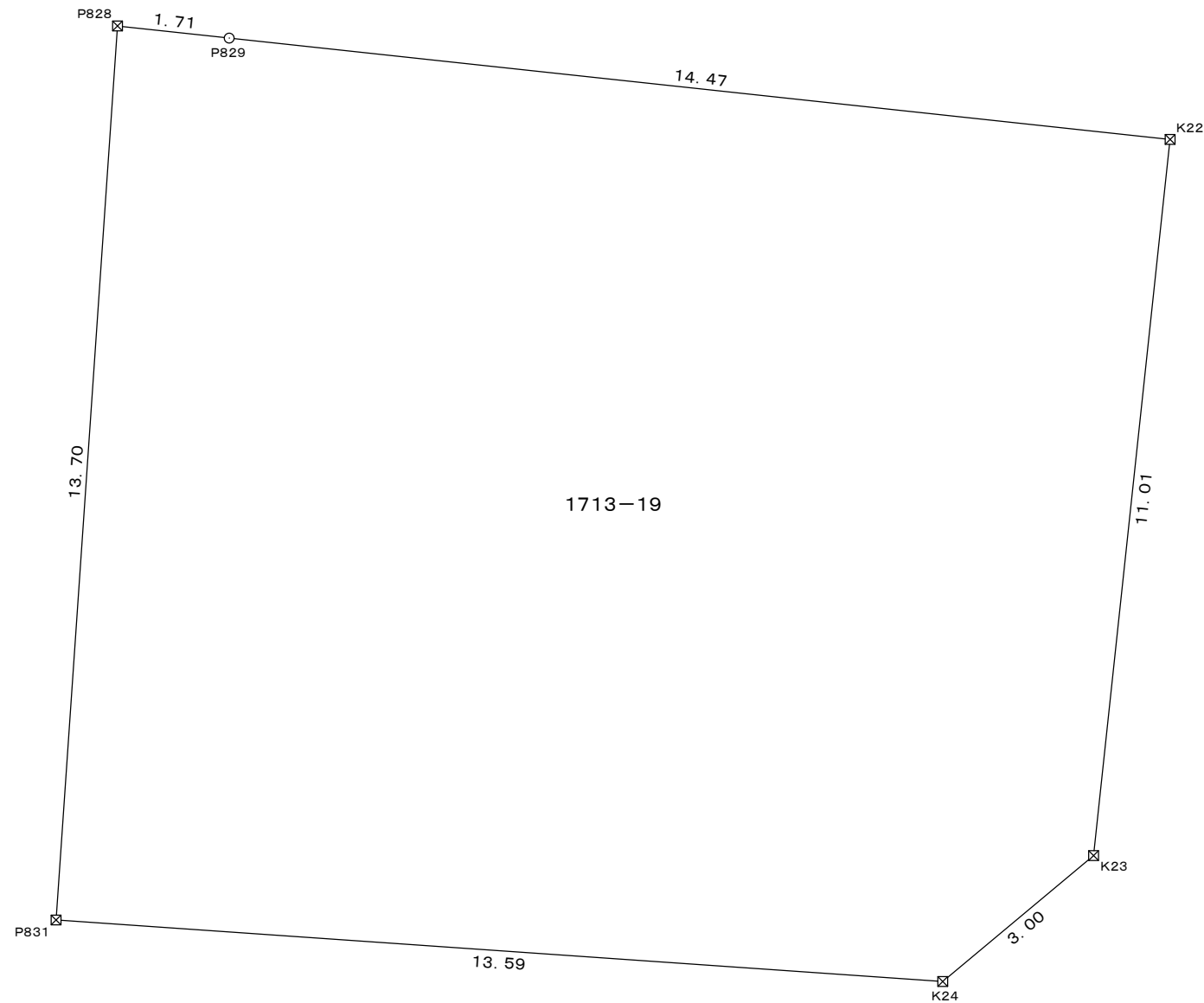
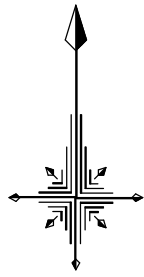


求積表

地番 1713-18				
NO	X _n	Y _n	Y _{n+1} -Y _{n-1}	X _n · (Y _{n+1} -Y _{n-1})
P826	366.187	352.117	-13.746	-5033.606502
P825	366.406	350.087	-3.007	-1101.782842
P832	352.193	349.110	12.805	4509.831365
P831	351.253	362.892	14.723	5171.497919
P828	364.927	363.833	-10.775	-3932.088425
合計				-386.148485
合計面積				193.0742425
地積				193.07 m ²

筆界点	境界標の種類
☒	金属板
○	金属釘
田	合成樹脂杭
⊗	コンクリート角
◎	マーキング
•	計算点

所在地	富山市上大久保字牛ヶ花割	
図種	測量図(15街区)	
縮尺	1/100	
作成者	富山市中滝498番地1 土地家屋調査士 林 秀明	

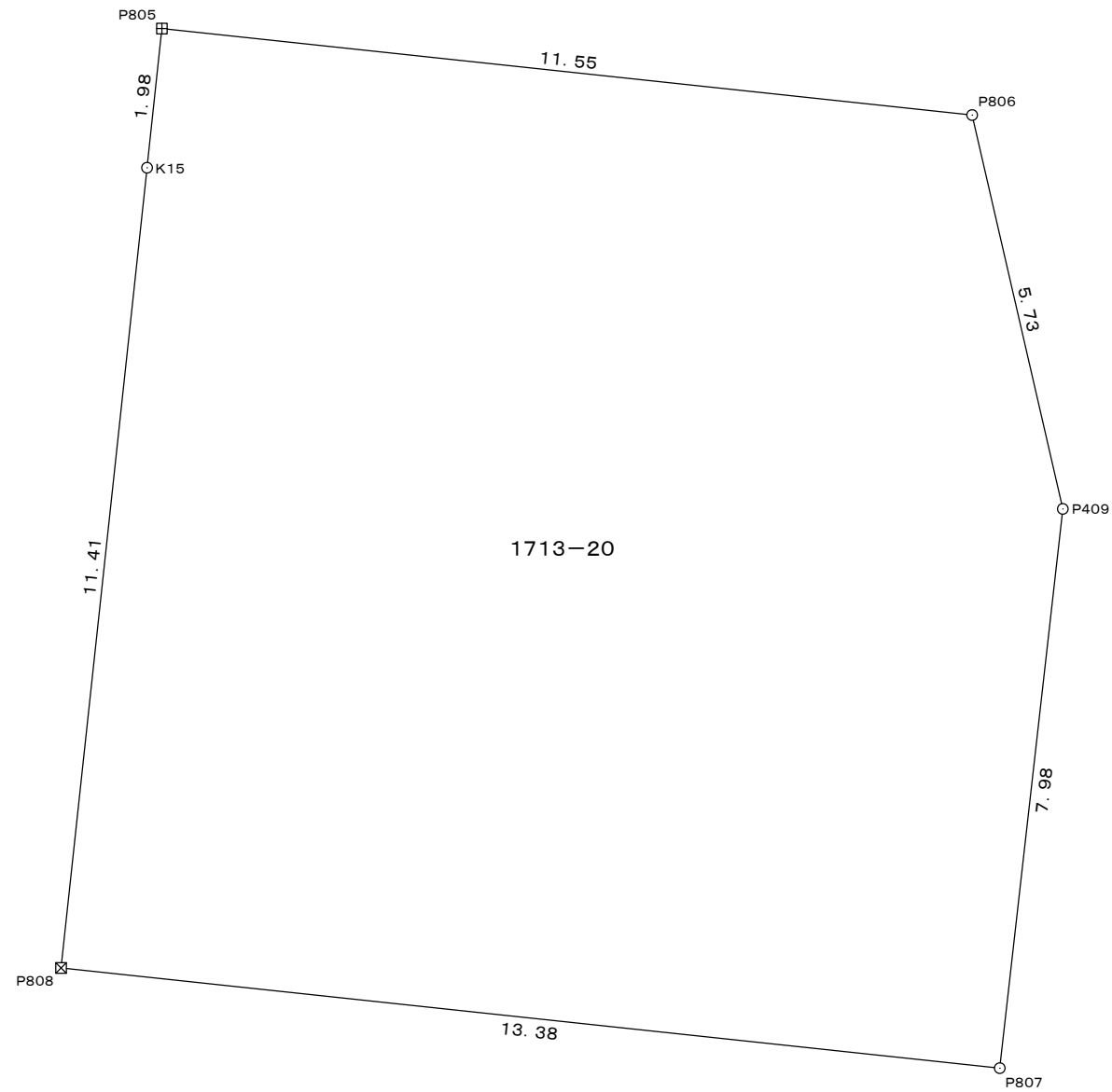
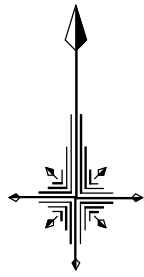


求積表

地番	1713-19			
NO	X _n	Y _n	Y _{n+1} -Y _{n-1}	X _n · (Y _{n+1} -Y _{n-1})
P829	364.742	365.540	-16.098	-5871.616716
P828	364.927	363.833	-2.648	-966.326696
P831	351.253	362.892	12.621	4433.164113
K24	350.312	376.454	15.869	5559.101128
K23	352.237	378.761	3.477	1224.728049
K22	363.192	379.931	-13.221	-4801.761432
合計				-422.711554
合計面積				211.3557770
地積				211.35 m ²

筆界点	境界標の種類
☒	金属板
○	金属釘
田	合成樹脂杭
⊗	コンクリート角
◎	マーキング
•	計算点

所在地	富山市上大久保字牛ヶ花割	
図種	測量図(16街区)	
縮尺	1/100	
作成者	富山市中滝498番地1 土地家屋調査士 林 秀明	

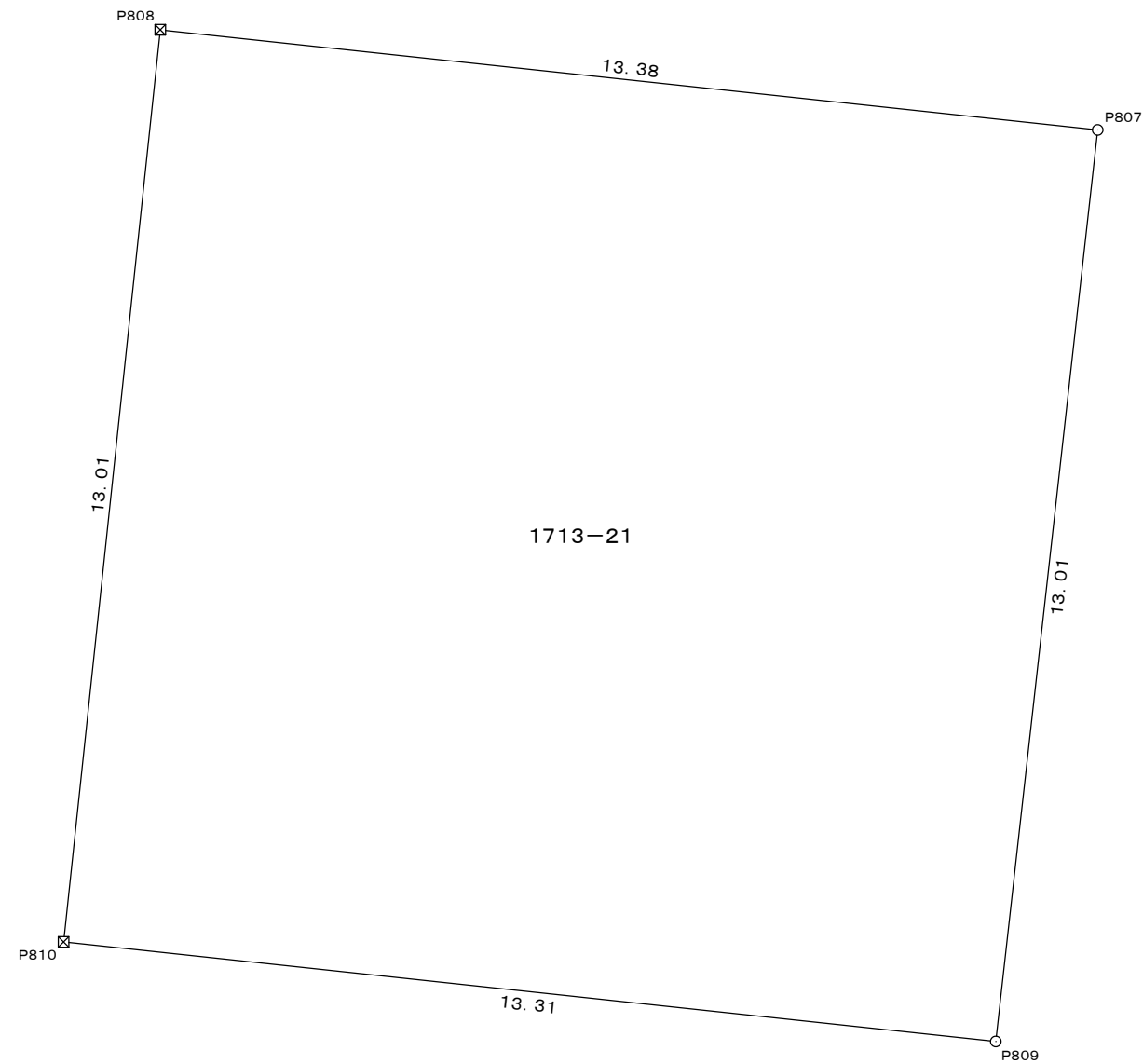
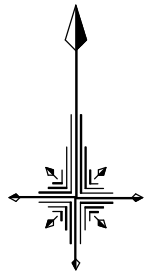


求積表

地 番 1713-20				
NO	X _n	Y _n	Y _{n+1} -Y _{n-1}	X _n · (Y _{n+1} -Y _{n-1})
P805	383.258	388.104	-11.701	-4484.501858
K15	381.285	387.894	-1.430	-545.237550
P808	369.935	386.674	12.092	4473.254020
P807	368.514	399.986	14.206	5235.109884
P409	376.446	400.880	-0.391	-147.190386
P806	382.032	399.595	-12.776	-4880.840832
合 計				-349.406722
合 計 面 積				174.7033610
地 積				174.70 m ²

筆界点	境界標の種類
☒	金属板
○	金属釘
田	合成樹脂杭
⊗	コンクリート角
◎	マーキング
•	計算点

所在地	富山市上大久保字牛ヶ花割	
図 種	測量図 (17街区)	
縮 尺	1/100	
作成者	富山市中滝498番地1 土地家屋調査士 林 秀明	

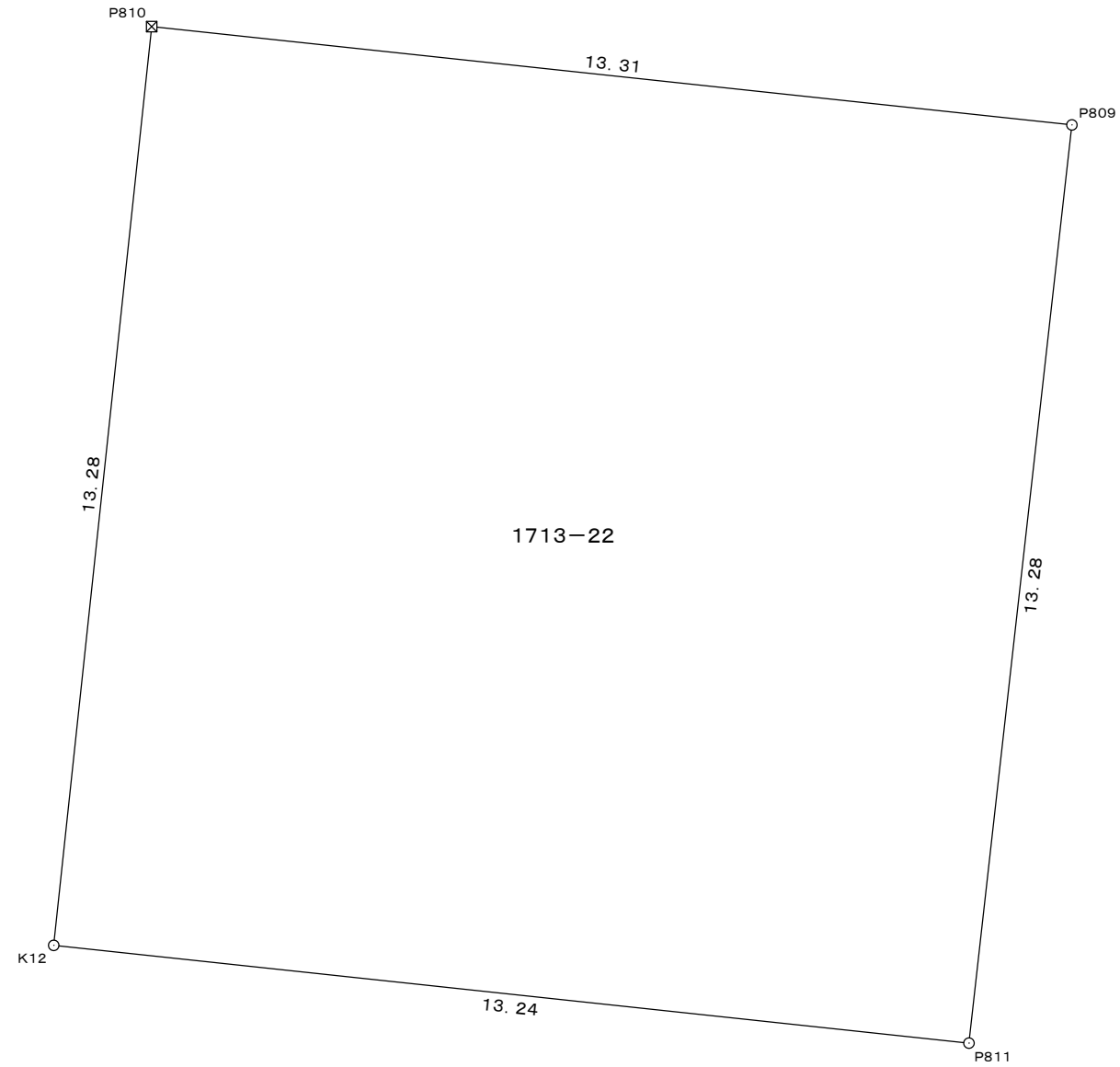
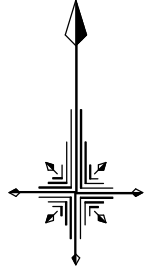


求積表

地番	1713-21			
NO	X _n	Y _n	Y _{n+1} -Y _{n-1}	X _n · (Y _{n+1} -Y _{n-1})
P807	368.514	399.986	-11.865	-4372.418610
P808	369.935	386.674	-14.686	-5432.865410
P810	356.988	385.300	11.865	4235.662620
P809	355.575	398.539	14.686	5221.974450
合計				-347.646950
合計面積				173.8234750
地積				173.82 m ²

筆界点	境界標の種類
☒	金属板
○	金属釘
田	合成樹脂杭
⊗	コンクリート角
◎	マーキング
•	計算点

所在地	富山市上大久保字牛ヶ花割	
図種	測量図(18街区)	
縮尺	1/100	
作成者	富山市中滝498番地1 土地家屋調査士 林 秀明	

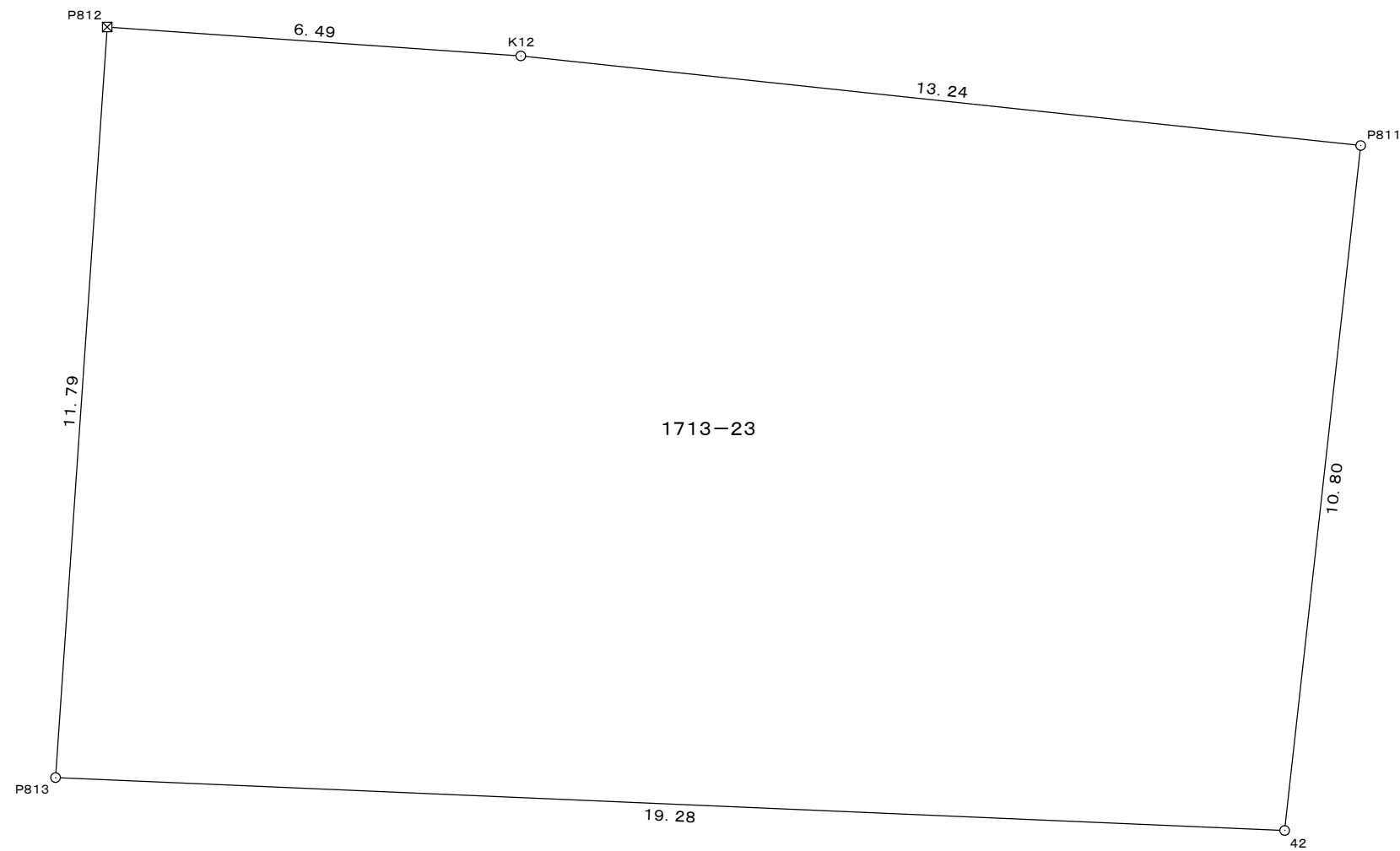
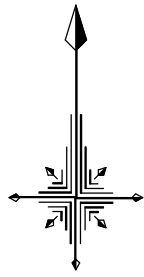


求積表

地番 1713-22				
NO	X _n	Y _n	Y _{n+1} -Y _{n-1}	X _n · (Y _{n+1} -Y _{n-1})
P809	355.575	398.539	-11.758	-4180.850850
P810	356.988	385.300	-14.649	-5229.517212
K12	343.778	383.890	11.758	4042.141724
P811	342.373	397.058	14.649	5015.422077
合計				-352.804261
合計面積				176.4021305
地積				176.40 m ²

筆界点	境界標の種類
☒	金属板
○	金属釘
田	合成樹脂杭
⊗	コンクリート角
◎	マーキング
•	計算点

所在地	富山市上大久保字牛ヶ花割	
図種	測量図(19街区)	
縮尺	1/100	
作成者	富山市中滝498番地1 土地家屋調査士 林 秀明	

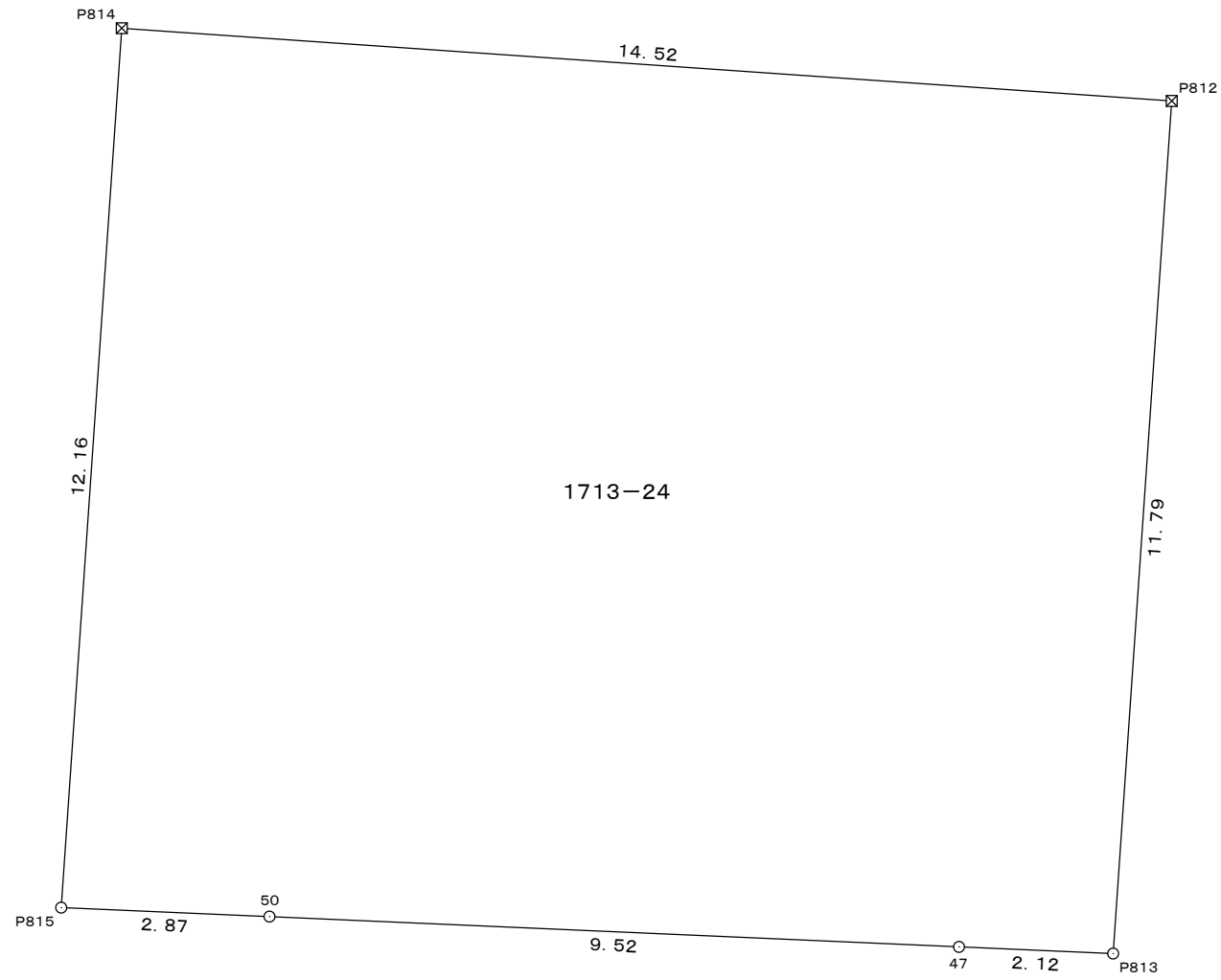
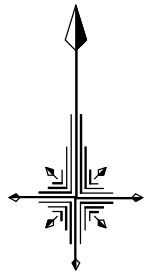


求積表

地 番 1713-23				
NO	X _n	Y _n	Y _{n+1} -Y _{n-1}	X _n · (Y _{n+1} -Y _{n-1})
P811	342.373	397.058	-11.976	-4100.259048
K12	343.778	383.890	-19.652	-6755.925256
P812	344.231	377.406	-7.294	-2510.820914
P813	332.461	376.596	18.460	6137.230060
42	331.632	395.866	20.462	6785.853984
			合 計	-443.921174
合 計 面 積				221.9605870
地 積				221.96 m ²

筆界点	境界標の種類
☒	金属板
○	金属釘
田	合成樹脂杭
⊗	コンクリート角
◎	マーキング
•	計算点

所在地	富山市上大久保字牛ヶ花割	
図 種	測量図 (20街区)	
縮 尺	1/100	
作成者	富山市中滝498番地1 土地家屋調査士 林 秀明	

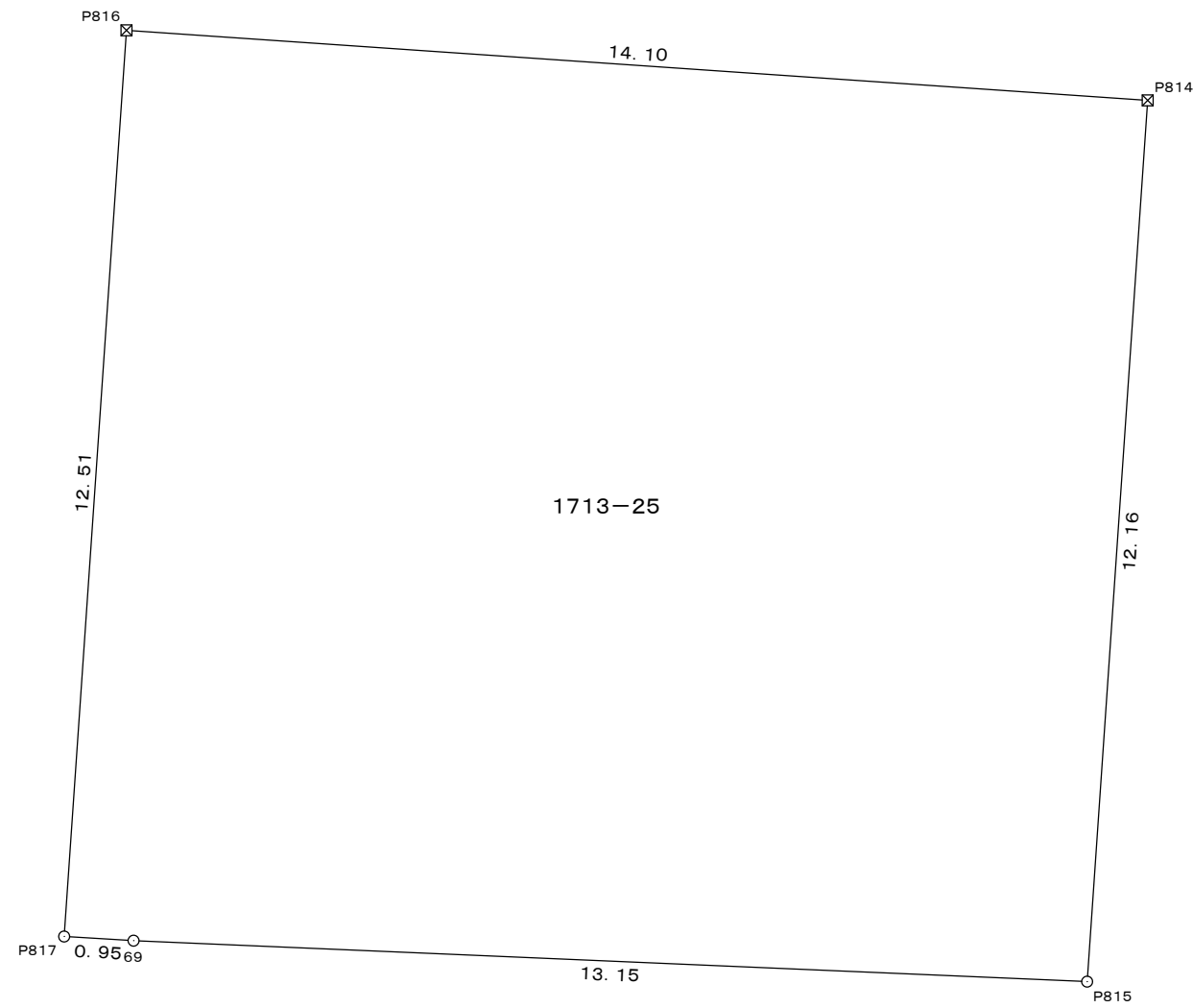
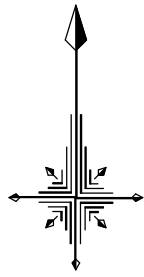


求積表

地 番 1713-24				
NO	X _n	Y _n	Y _{n+1} -Y _{n-1}	X _n · (Y _{n+1} -Y _{n-1})
P813	332.461	376.596	2.937	976.437957
P812	344.231	377.406	-13.684	-4710.457004
P814	345.235	362.912	-15.330	-5292.452550
P815	333.094	362.076	2.039	679.178666
50	332.971	364.951	12.393	4126.509603
47	332.552	374.469	11.645	3872.568040
合 計				-348.215288
合 計				面積
地 積				174.1076440
地 積				174.10 m ²

筆界点	境界標の種類
☒	金属板
○	金属釘
田	合成樹脂杭
⊗	コンクリート角
◎	マーキング
•	計算点

所在地	富山市上大久保字牛ヶ花割	
図 種	測量図 (21街区)	
縮 尺	1/100	
作成者	富山市中滝498番地1 土地家屋調査士 林 秀明	

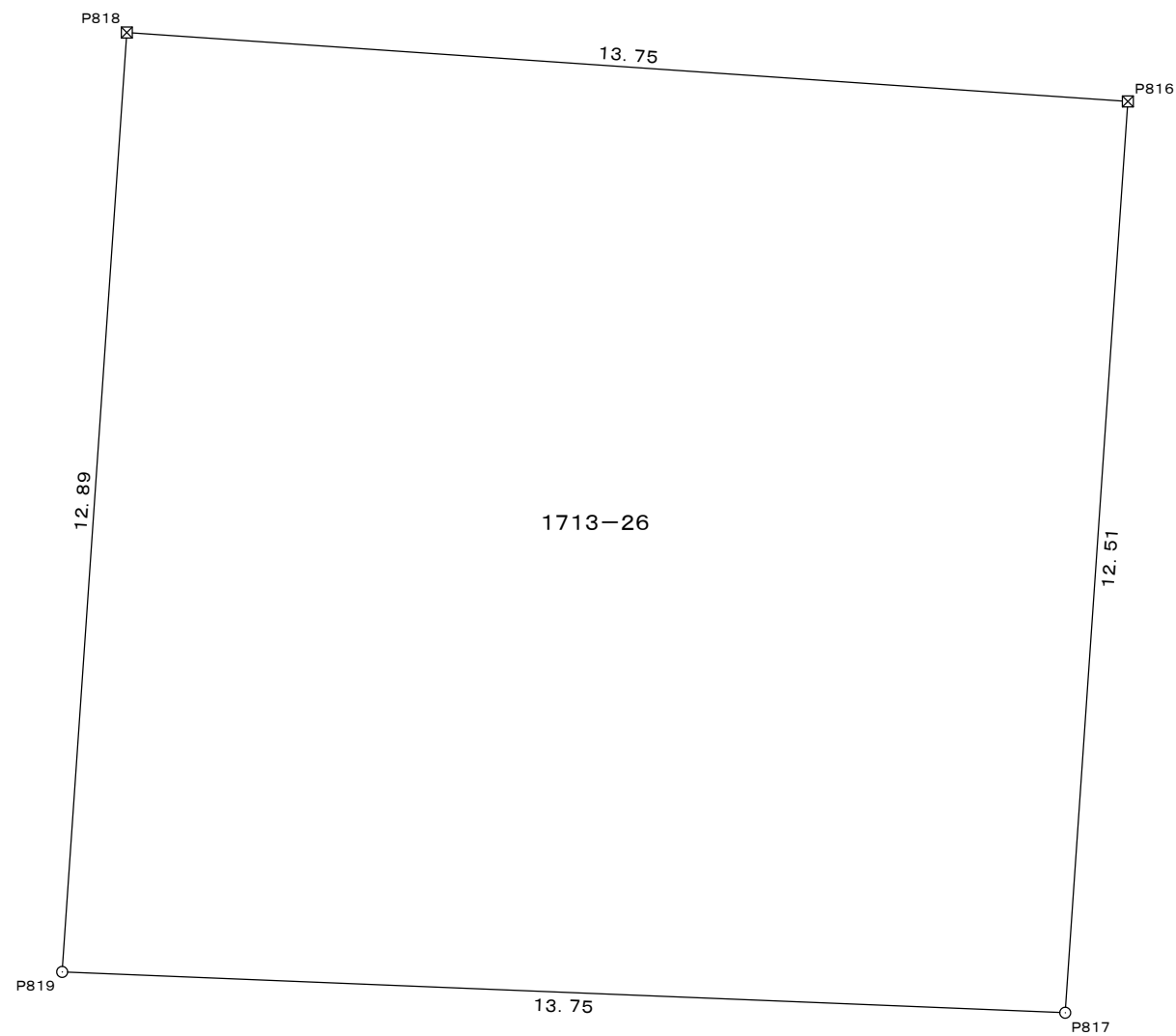
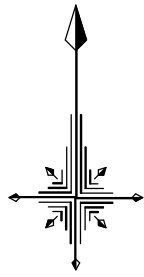


求積表

地 番 1713-25				
NO	X _n	Y _n	Y _{n+1} -Y _{n-1}	X _n · (Y _{n+1} -Y _{n-1})
P815	333.094	362.076	13.980	4656.654120
P814	345.235	362.912	-13.241	-4571.256635
P816	346.199	348.835	-14.937	-5171.174463
P817	333.716	347.975	0.097	32.370452
69	333.658	348.932	14.101	4704.911458
合 計				-348.495068
合 計 面 積				174.2475340
地 積				174.24 m ²

筆界点	境界標の種類
☒	金属板
○	金属釘
田	合成樹脂杭
⊗	コンクリート角
◎	マーキング
•	計算点

所在地	富山市上大久保字牛ヶ花割	
図 種	測量図 (22 街区)	
縮 尺	1/100	
作成者	富山市中滝498番地1 土地家屋調査士 林 秀明	

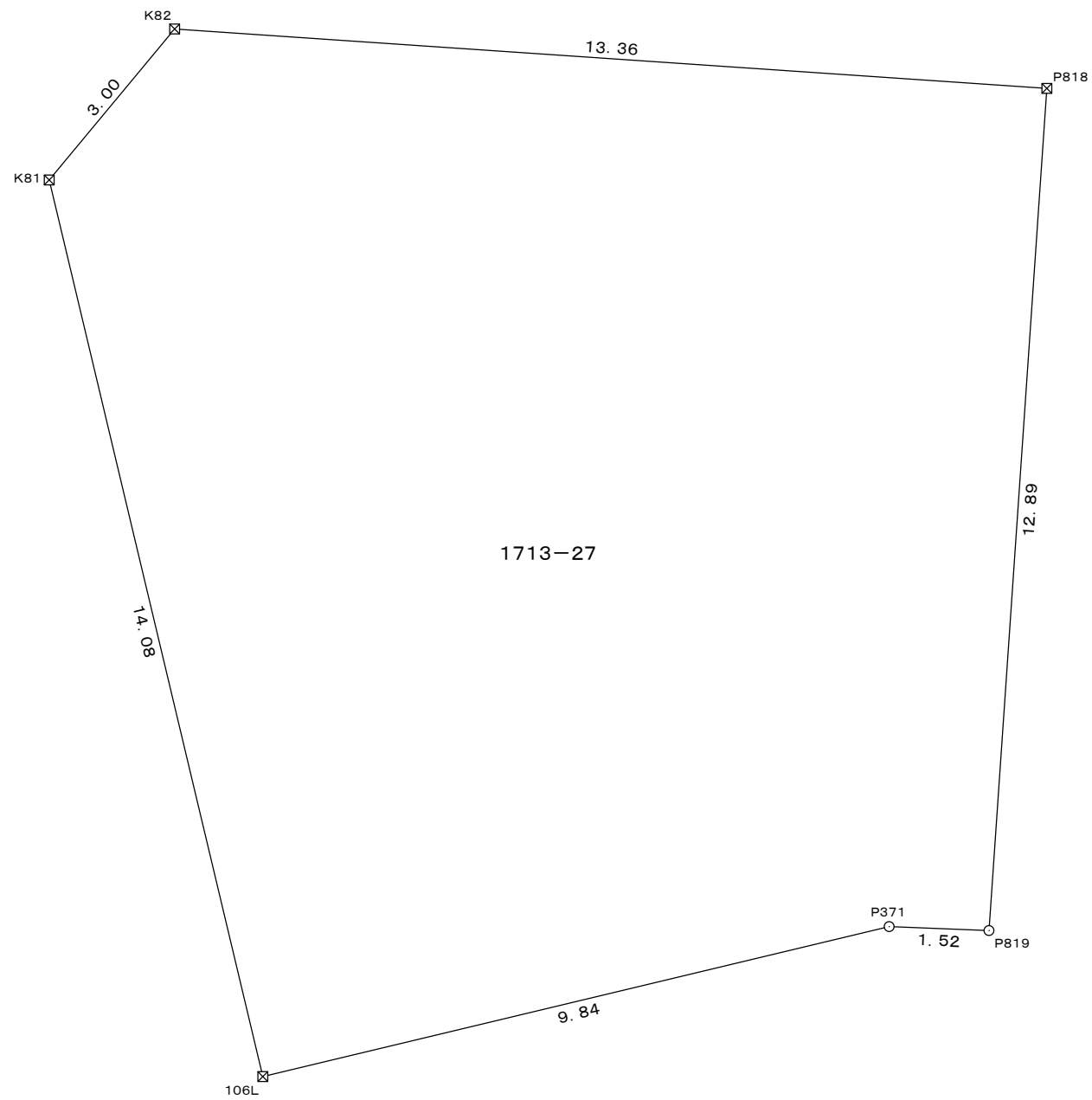
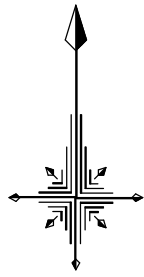


求積表

地番 1713-26				
NO	X _n	Y _n	Y _{n+1} -Y _{n-1}	X _n · (Y _{n+1} -Y _{n-1})
P817	333.716	347.975	14.604	4873.588464
P816	346.199	348.835	-12.858	-4451.426742
P818	347.144	335.117	-14.604	-5069.690976
P819	334.275	334.231	12.858	4298.107950
合計				-349.421304
合計面積				174.7106520
地積				174.71 m ²

筆界点	境界標の種類
☒	金属板
○	金属釘
田	合成樹脂杭
⊗	コンクリート角
◎	マーキング
•	計算点

所在地	富山市上大久保字牛ヶ花割	
図種	測量図(23街区)	
縮尺	1/100	
作成者	富山市中滝498番地1 土地家屋調査士 林 秀明	



求積表

地番	1713-27			
NO	X _n	Y _n	Y _{n+1} -Y _{n-1}	X _n · (Y _{n+1} -Y _{n-1})
P819	334.275	334.231	2.412	806.271300
P818	347.144	335.117	-12.450	-4321.942800
K82	348.053	321.781	-15.253	-5308.852409
K81	345.744	319.864	1.349	466.408656
106L	332.043	323.130	12.841	4263.764163
P371	334.335	332.705	11.101	3711.452835
合計				-382.898255
合計面積				191.4491275
地積				191.44 m ²

筆界点	境界標の種類
☒	金属板
○	金属釘
田	合成樹脂杭
⊗	コンクリート角
◎	マーキング
•	計算点

所在地	富山市上大久保字牛ヶ花割	
図種	測量図(24街区)	
縮尺	1/100	
作成者	富山市中滝498番地1 土地家屋調査士 林 秀明	

求積表

地番	富山市中大久保字東入割 54-3			
NO	X _n	Y _n	Y _{n+1} -Y _{n-1}	X _n · (Y _{n+1} -Y _{n-1})
P836	336.465	296.927	2.753	926.288145
P837	335.182	297.234	17.382	5826.133524
P894	339.259	314.309	14.821	5028.157639
P897	347.439	312.055	-3.206	-1113.889434
K107	348.127	311.103	-17.574	-6117.983898
P835	346.707	294.481	-14.176	-4914.918432
合計				-366.212456
合計面積				183.1062280
地積				183.10 m ²

地番	富山市中大久保字東入割 54-3			
NO	X _n	Y _n	Y _{n+1} -Y _{n-1}	X _n · (Y _{n+1} -Y _{n-1})
P894	339.259	314.309	3.141	1065.612519
P834	339.471	315.196	-1.075	-364.931325
P896	346.586	313.234	-3.141	-1088.626626
P897	347.439	312.055	1.075	373.496925
合計				-14.448507
合計面積				7.2242535
地積				7.22 m ²

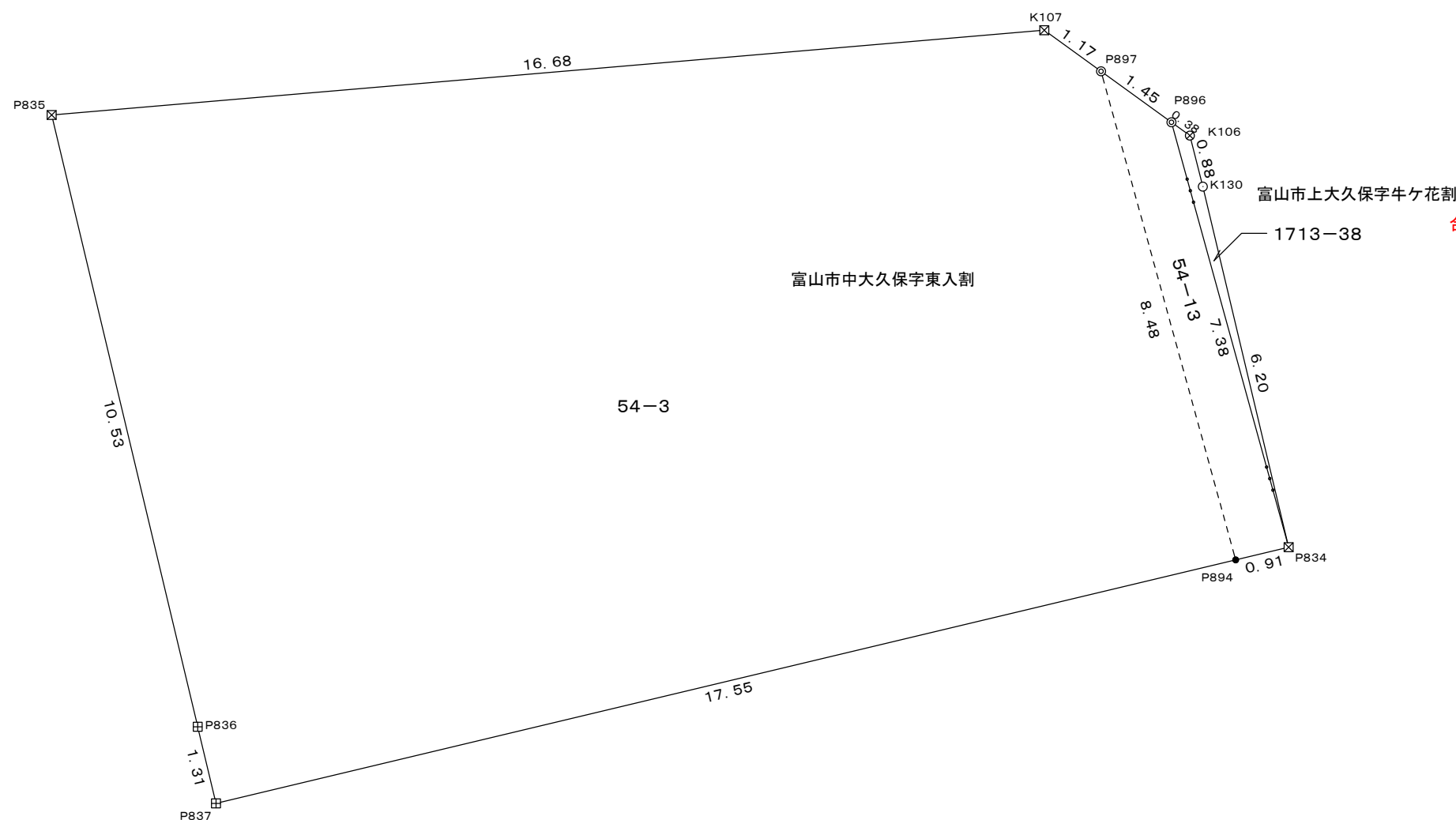
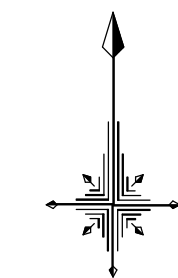
合筆後

地番	富山市中大久保字東入割 54-3 (25街区)			
NO	X _n	Y _n	Y _{n+1} -Y _{n-1}	X _n · (Y _{n+1} -Y _{n-1})
P836	336.465	296.927	2.753	926.288145
P837	335.182	297.234	17.382	5826.133524
P894	339.259	314.309	17.962	6093.770158
P834	339.471	315.196	-1.075	-364.931325
P896	346.586	313.234	-3.141	-1088.626626
P897	347.439	312.055	-2.131	-740.392509
K107	348.127	311.103	-17.574	-6117.983898
P835	346.707	294.481	-14.176	-4914.918432
合計				-380.660963
合計面積				190.3304815
地積				190.33 m ²

地番	富山市上大久保字牛ヶ花割 1713-38			
NO	X _n	Y _n	Y _{n+1} -Y _{n-1}	X _n · (Y _{n+1} -Y _{n-1})
P896	346.586	313.234	1.653	572.906658
P834	339.471	315.196	0.525	178.222275
K130	345.508	313.759	-1.653	-571.124724
K106	346.362	313.543	-0.525	-181.840050
合計				-1.835841
合計面積				0.9179205
地積				0.91 m ²

筆界点	境界標の種類
☒	金属板
○	金属釘
田	合成樹脂杭
⊗	コンクリート角
◎	マーキング
●	計算点

所在地	富山市上大久保字牛ヶ花割 富山市中大久保字東入割
図種	測量図(25街区)
縮尺	1/100
作成者	富山市中滝498番地1 土地家屋調査士 林 秀明

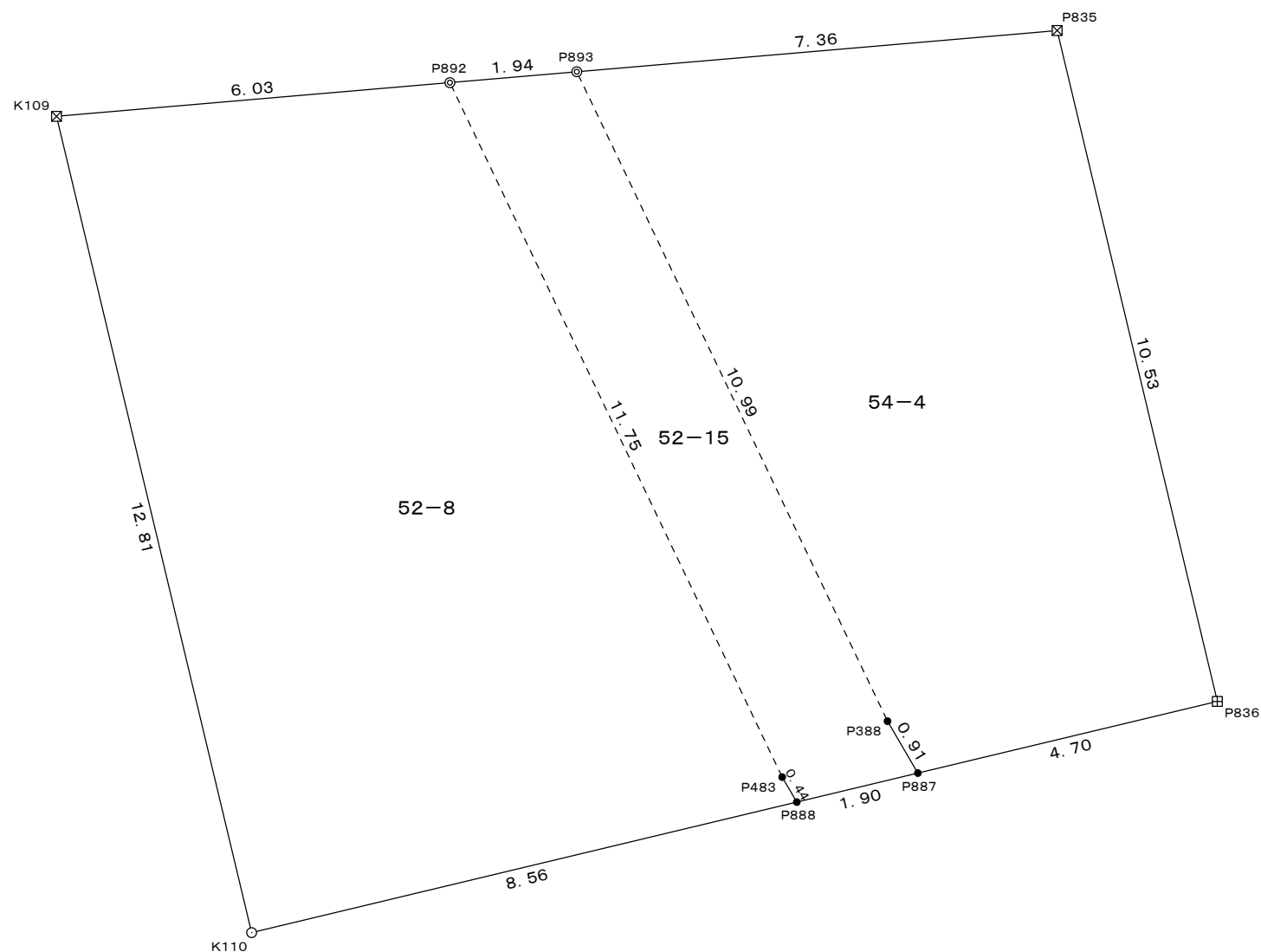
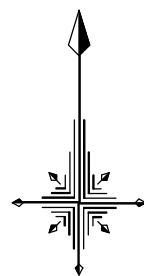


富山市中大久保字東入割

富山市上大久保字牛ヶ花割

54-3

1713-38



求積表

地番 52-8				
NO	X _n	Y _n	Y _{n+1} -Y _{n-1}	X _n · (Y _{n+1} -Y _{n-1})
K110	332.935	282.176	11.309	3765.161915
P888	334.928	290.504	8.104	2714.256512
P483	335.310	290.280	-5.299	-1776.807690
P892	345.913	285.205	-11.085	-3834.445605
K109	345.398	279.195	-3.029	-1046.210542
合計				-178.045410
合計面積				89.0227050
地積				89.02 m ²

地番 52-15				
NO	X _n	Y _n	Y _{n+1} -Y _{n-1}	X _n · (Y _{n+1} -Y _{n-1})
P888	334.928	290.504	2.073	694.305744
P887	335.370	292.353	1.386	464.822820
P388	336.163	291.890	-5.210	-1751.409230
P893	346.079	287.143	-6.685	-2313.538115
P892	345.913	285.205	3.137	1085.129081
P483	335.310	290.280	5.299	1776.807690
合計				-43.882010
合計面積				21.9410050
地積				21.94 m ²

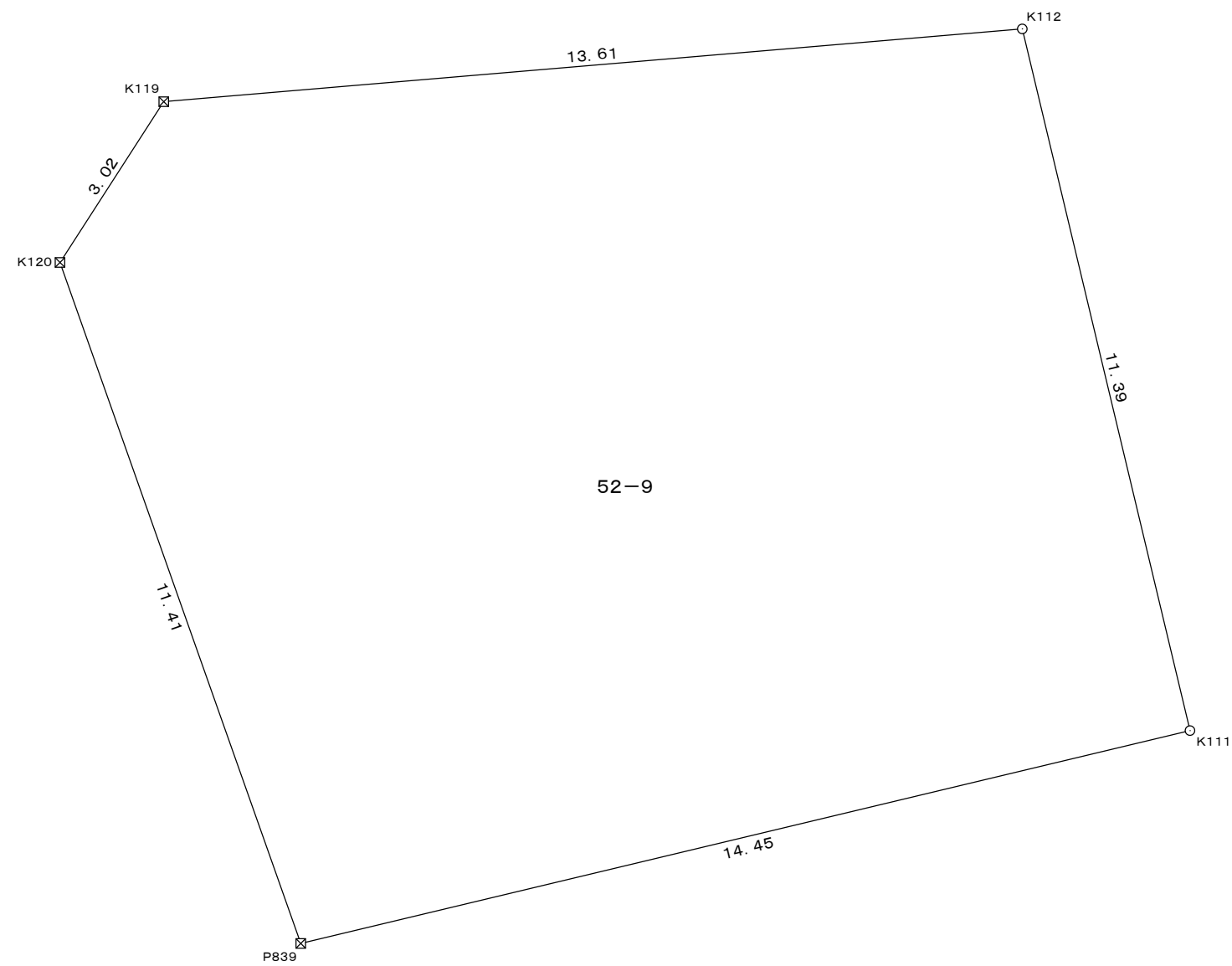
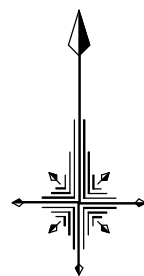
地番 54-4				
NO	X _n	Y _n	Y _{n+1} -Y _{n-1}	X _n · (Y _{n+1} -Y _{n-1})
P887	335.370	292.353	5.037	1689.258690
P836	336.465	296.927	2.128	715.997520
P835	346.707	294.481	-9.784	-3392.181288
P893	346.079	287.143	-2.591	-896.690689
P388	336.163	291.890	5.210	1751.409230
合計				-132.206537
合計面積				66.1032685
地積				66.10 m ²

合筆後

地番 54-1 (26街区)				
NO	X _n	Y _n	Y _{n+1} -Y _{n-1}	X _n · (Y _{n+1} -Y _{n-1})
P887	335.370	292.353	6.423	2154.081510
P836	336.465	296.927	2.128	715.997520
P835	346.707	294.481	-9.784	-3392.181288
P893	346.079	287.143	-9.276	-3210.228804
P892	345.913	285.205	-7.948	-2749.316524
K109	345.398	279.195	-3.029	-1046.210542
K110	332.935	282.176	11.309	3765.161915
P888	334.928	290.504	10.177	3408.562256
合計				-354.133957
合計面積				177.0669785
地積				177.06 m ²

筆界点	境界標の種類
☒	金属板
○	金属釘
田	合成樹脂杭
⊗	コンクリート角
◎	マーキング
•	計算点

所在地	富山市中大久保字東入割	
図種	測量図(26街区)	
縮尺	1/100	
作成者	富山市中滝498番地1 土地家屋調査士 林 秀明	

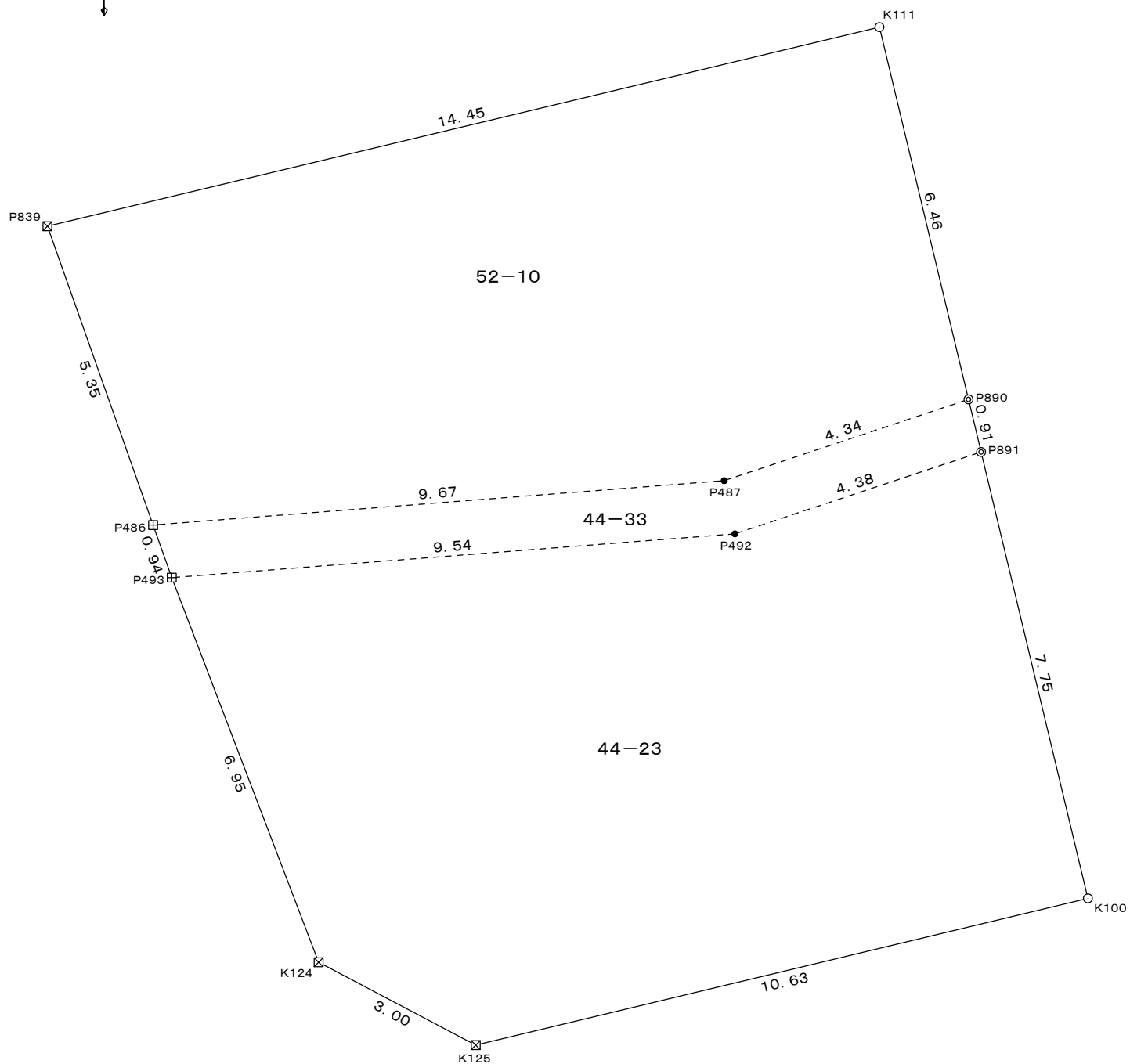
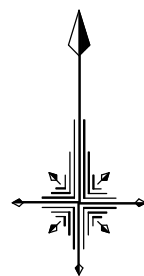


求積表

地番	52-9			
NO	X _n	Y _n	Y _{n+1} -Y _{n-1}	X _n · (Y _{n+1} -Y _{n-1})
K111	334.143	279.839	11.405	3810.900915
K112	345.230	277.188	-16.222	-5600.321060
K119	344.080	263.617	-15.210	-5233.456800
K120	341.539	261.978	2.166	739.773474
P839	330.781	265.783	17.861	5908.079441
合計				-375.024030
合計面積				187.5120150
地積				187.51 m ²

筆界点	境界標の種類
☒	金属板
○	金属釘
田	合成樹脂杭
⊗	コンクリート角
◎	マーキング
•	計算点

所在地	富山市中大久保字東入割	
図種	測量図(27街区)	
縮尺	1/100	
作成者	富山市中滝498番地1 土地家屋調査士 林 秀明	



求積表

地番 44-23				
NO	X _n	Y _n	Y _{n+1} -Y _{n-1}	X _n · (Y _{n+1} -Y _{n-1})
P492	325.584	277.398	-13.673	-4451.710032
P493	324.844	267.883	-7.035	-2285.277540
K124	318.347	270.363	5.135	1634.711845
K125	316.948	273.018	12.998	4119.690104
K100	319.426	283.361	8.538	2727.259188
P891	326.967	281.556	-5.963	-1949.704221
合計				-205.030656
合計面積				102.5153280
地積				102.51 m ²

地番 44-33				
NO	X _n	Y _n	Y _{n+1} -Y _{n-1}	X _n · (Y _{n+1} -Y _{n-1})
P487	326.483	277.216	-13.775	-4497.303325
P486	325.733	267.568	-9.333	-3040.066089
P493	324.844	267.883	9.830	3193.216520
P492	325.584	277.398	13.673	4451.710032
P891	326.967	281.556	3.945	1289.884815
P890	327.856	281.343	-4.340	-1422.895040
合計				-25.453087
合計面積				12.7265435
地積				12.72 m ²

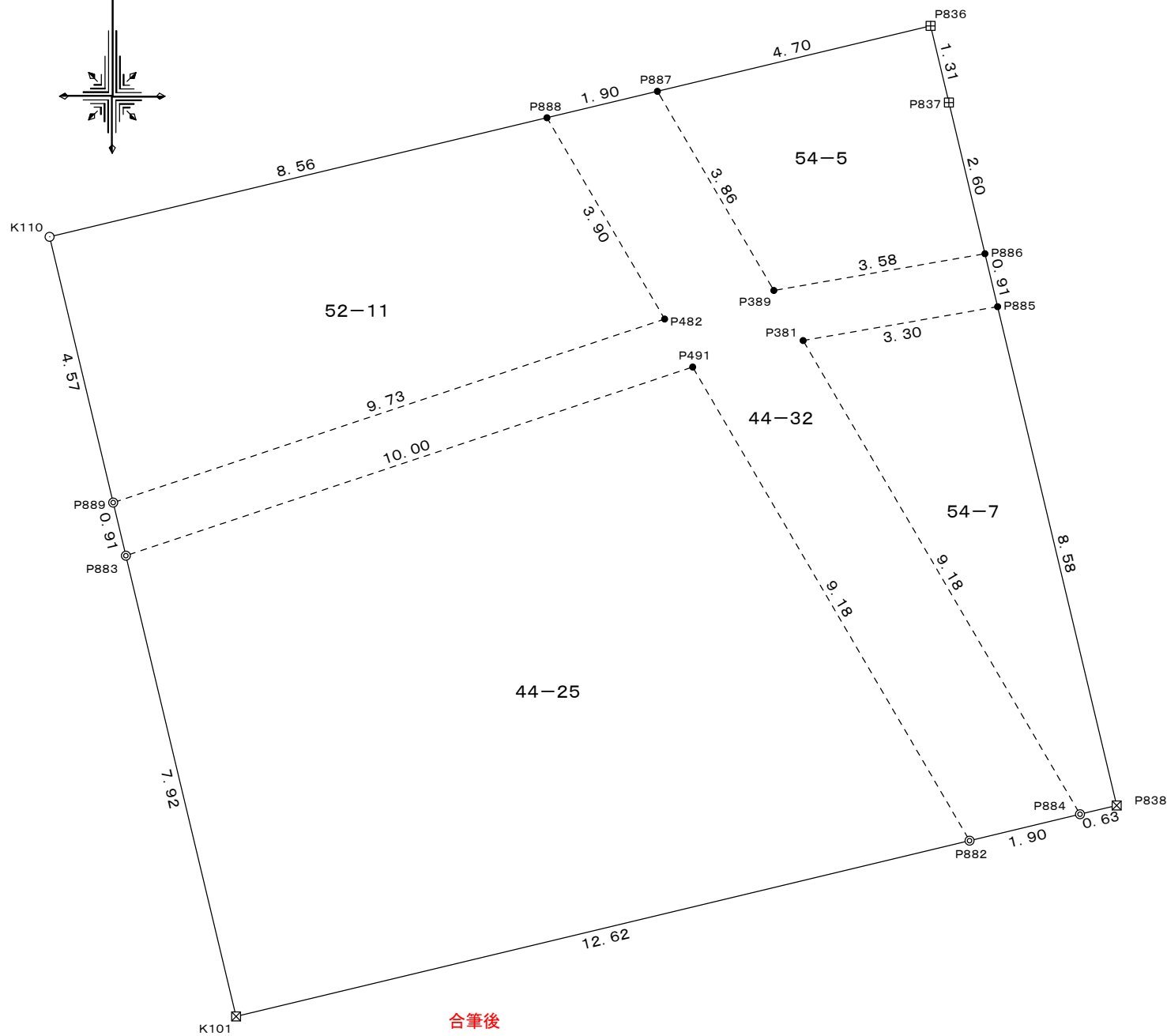
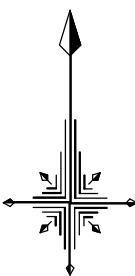
地番 52-10				
NO	X _n	Y _n	Y _{n+1} -Y _{n-1}	X _n · (Y _{n+1} -Y _{n-1})
P890	327.856	281.343	2.623	859.966288
K111	334.143	279.839	-15.560	-5199.265080
P839	330.781	265.783	-12.271	-4059.013651
P486	325.733	267.568	11.433	3724.105389
P487	326.483	277.216	13.775	4497.303325
合計				-176.903729
合計面積				88.4518645
地積				88.45 m ²

合筆後

地番 44-23 (28街区)				
NO	X _n	Y _n	Y _{n+1} -Y _{n-1}	X _n · (Y _{n+1} -Y _{n-1})
P890	327.856	281.343	-1.717	-562.928752
K111	334.143	279.839	-15.560	-5199.265080
P839	330.781	265.783	-12.271	-4059.013651
P486	325.733	267.568	2.100	684.039300
P493	324.844	267.883	2.795	907.938980
K124	318.347	270.363	5.135	1634.711845
K125	316.948	273.018	12.998	4119.690104
K100	319.426	283.361	8.538	2727.259188
P891	326.967	281.556	-2.018	-659.819406
合計				-407.387472
合計面積				203.6937360
地積				203.69 m ²

筆界点	境界標の種類
☒	金属板
○	金属釘
田	合成樹脂杭
⊗	コンクリート角
◎	マーキング
•	計算点

所在地	富山市中大久保字東入割	
図種	測量図(28街区)	
縮尺	1/100	
作成者	富山市中滝498番地1 土地家屋調査士 林 秀明	



合筆後

地番 44-25 (29街区)				
NO	X _n	Y _n	Y _{n+1} -Y _{n-1}	X _n · (Y _{n+1} -Y _{n-1})
P886	332.652	297.838	-0.816	-271.444032
P837	335.182	297.234	-0.911	-305.350802
P836	336.465	296.927	-4.881	-1642.285665
P887	335.370	292.353	-6.423	-2154.081510
P888	334.928	290.504	-10.177	-3408.562256
K110	332.935	282.176	-7.263	-2418.106905
P889	328.487	283.241	1.277	419.477899
P883	327.598	283.453	2.058	674.196684
K101	319.888	285.299	14.127	4519.057776
P882	322.829	297.580	14.130	4561.573770
P884	323.271	299.429	2.463	796.216473
P838	323.418	300.043	-1.379	-445.993422
P885	331.766	298.050	-2.205	-731.544030
合計				-406.846020
合計面積				203.4230100
地積				203.42 m ²

求積表

地番 44-25				
NO	X _n	Y _n	Y _{n+1} -Y _{n-1}	X _n · (Y _{n+1} -Y _{n-1})
P882	322.829	297.580	7.645	2468.027705
P491	330.756	292.944	-14.127	-4672.590012
P883	327.598	283.453	-7.645	-2504.486710
K101	319.888	285.299	14.127	4519.057776
合計				-189.991241
合計面積				94.9956205
地積				94.99 m ²

地番 44-32				
NO	X _n	Y _n	Y _{n+1} -Y _{n-1}	X _n · (Y _{n+1} -Y _{n-1})
P491	330.756	292.944	14.127	4672.590012
P882	322.829	297.580	6.485	2093.546065
P884	323.271	299.429	-2.787	-900.956277
P381	331.199	294.793	-1.379	-456.723421
P885	331.766	298.050	3.045	1010.227470
P886	332.652	297.838	-3.747	-1246.447044
P389	332.037	294.303	-5.485	-1821.222945
P887	335.370	292.353	-3.799	-1274.070630
P888	334.928	290.504	0.121	40.526288
P482	331.559	292.474	-7.263	-2408.113017
P889	328.487	283.241	-9.021	-2963.281227
P883	327.598	283.453	9.703	3178.683394
合計				-75.241332
合計面積				37.6206660
地積				37.62 m ²

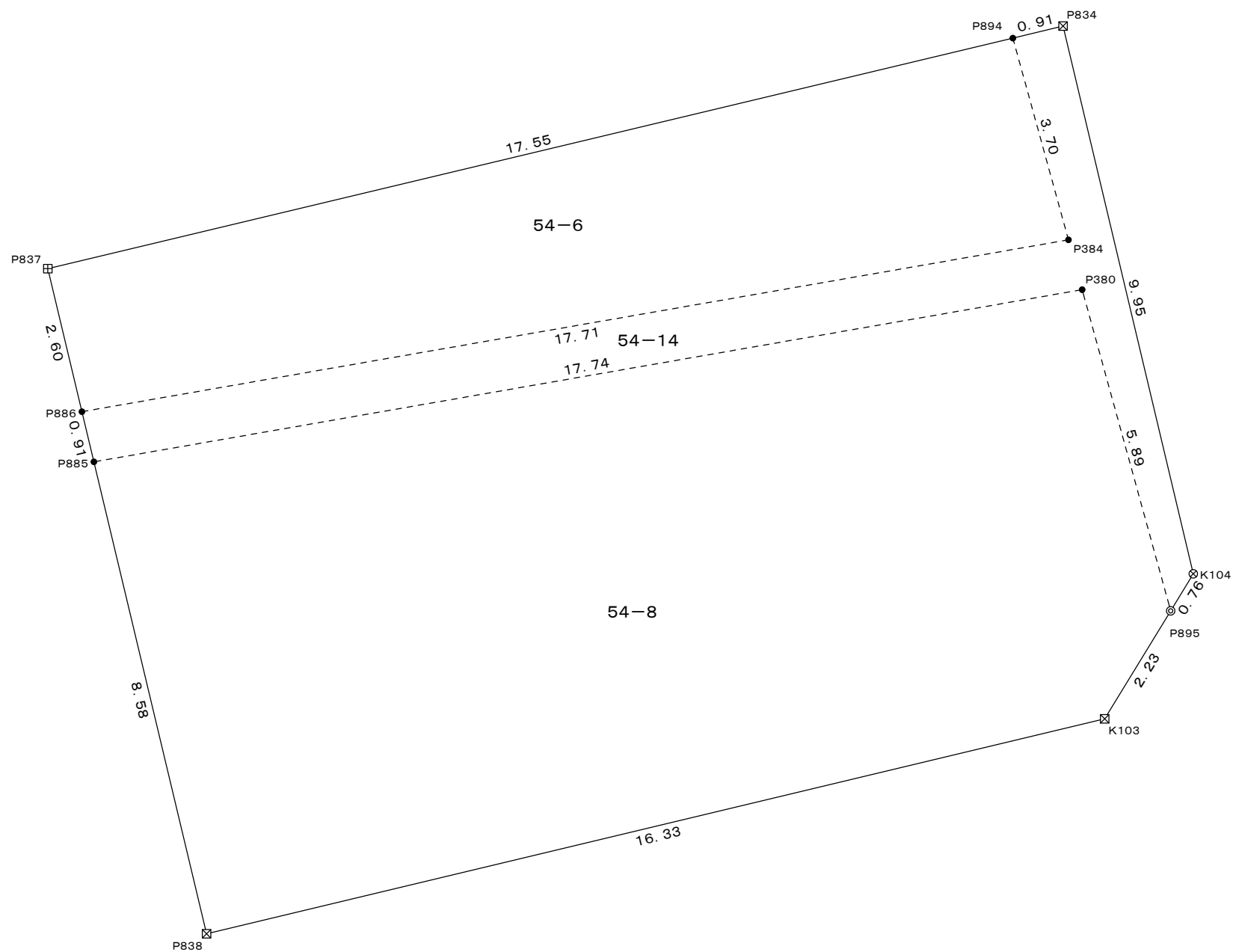
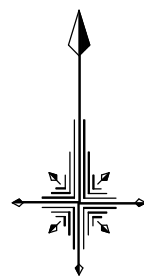
地番 52-11				
NO	X _n	Y _n	Y _{n+1} -Y _{n-1}	X _n · (Y _{n+1} -Y _{n-1})
P482	331.559	292.474	7.263	2408.113017
P888	334.928	290.504	-10.298	-3449.088544
K110	332.935	282.176	-7.263	-2418.106905
P889	328.487	283.241	10.298	3382.759126
合計				-76.323306
合計面積				38.1616530
地積				38.16 m ²

地番 54-5				
NO	X _n	Y _n	Y _{n+1} -Y _{n-1}	X _n · (Y _{n+1} -Y _{n-1})
P389	332.037	294.303	5.485	1821.222945
P886	332.652	297.838	2.931	975.003012
P837	335.182	297.234	-0.911	-305.350802
P836	336.465	296.927	-4.881	-1642.285665
P887	335.370	292.353	-2.624	-880.010880
合計				-31.421390
合計面積				15.7106950
地積				15.71 m ²

地番 54-7				
NO	X _n	Y _n	Y _{n+1} -Y _{n-1}	X _n · (Y _{n+1} -Y _{n-1})
P381	331.199	294.793	1.379	456.723421
P884	323.271	299.429	5.250	1697.172750
P838	323.418	300.043	-1.379	-445.993422
P885	331.766	298.050	-5.250	-1741.771500
合計				-33.868751
合計面積				16.9343755
地積				16.93 m ²

筆界点	境界標の種類
☒	金属板
○	金属釘
田	合成樹脂杭
⊗	コンクリート角
◎	マーキング
●	計算点

所在地	富山市中大久保字東入割	
図種	測量図(29街区)	
縮尺	1/100	
作成者	富山市中滝498番地1 土地家屋調査士 林 秀明	



求積表

地番	54-6			
NO	X _n	Y _n	Y _{n+1} -Y _{n-1}	X _n · (Y _{n+1} -Y _{n-1})
P837	335.182	297.234	-16.471	-5520.782722
P886	332.652	297.838	18.059	6007.362468
P384	335.692	315.293	16.471	5529.182932
P894	339.259	314.309	-18.059	-6126.678281
合計				-110.915603
合計面積				55.4578015
地積				55.45 m ²

地番	54-8			
NO	X _n	Y _n	Y _{n+1} -Y _{n-1}	X _n · (Y _{n+1} -Y _{n-1})
P885	331.766	298.050	-15.493	-5140.050638
P838	323.418	300.043	17.884	5784.007512
K103	327.220	315.934	17.058	5581.718760
P895	329.130	317.101	-0.398	-130.993740
P380	334.810	315.536	-19.051	-6378.465310
合計				-283.783416
合計面積				141.8917080
地積				141.89 m ²

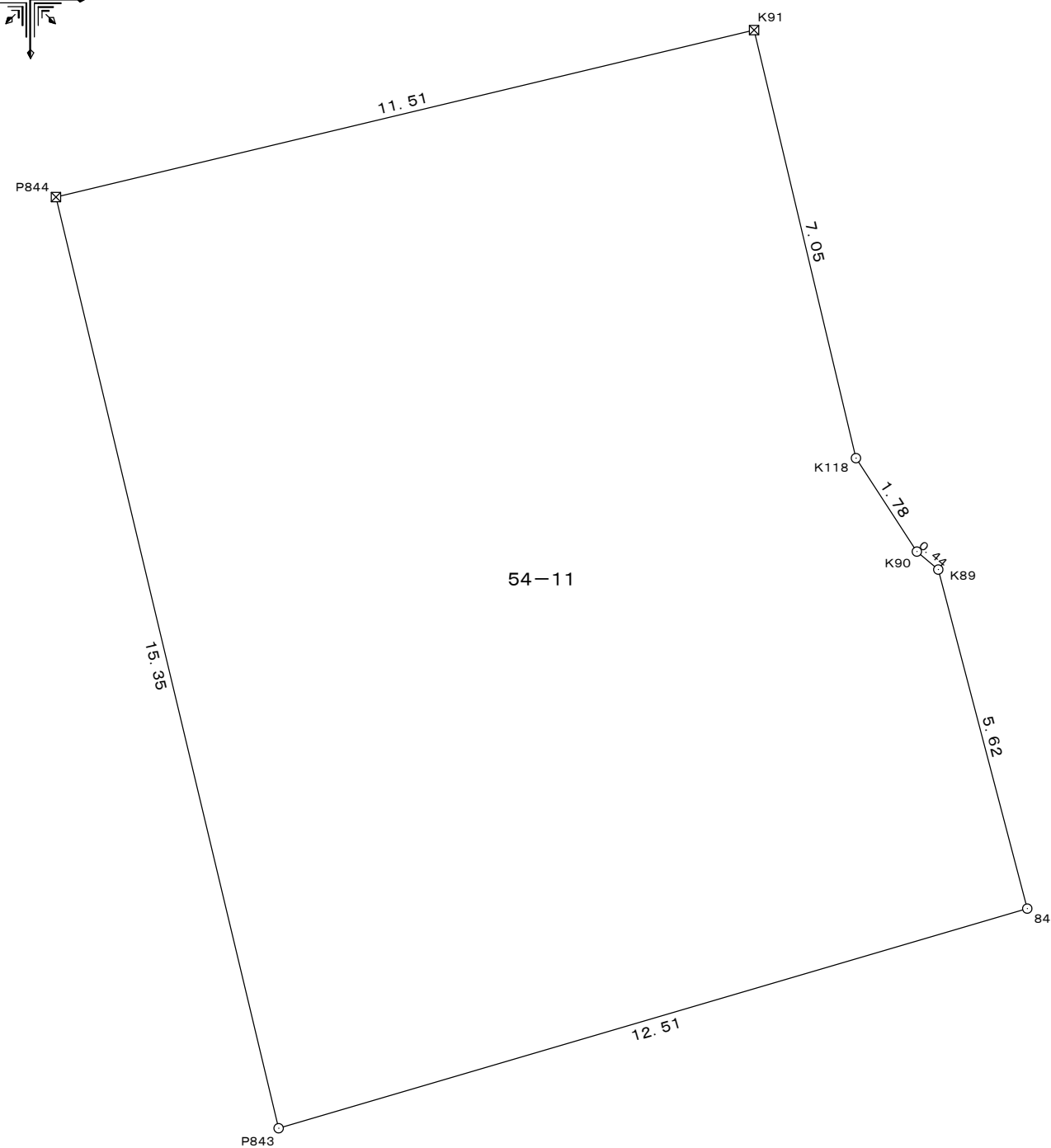
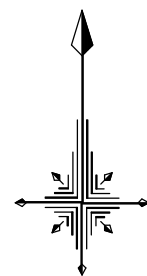
地番	54-14			
NO	X _n	Y _n	Y _{n+1} -Y _{n-1}	X _n · (Y _{n+1} -Y _{n-1})
P886	332.652	297.838	-17.243	-5735.918436
P885	331.766	298.050	17.698	5871.594668
P380	334.810	315.536	19.051	6378.465310
P895	329.130	317.101	1.965	646.740450
K104	329.785	317.501	-1.905	-628.240425
P834	339.471	315.196	-3.192	-1083.591432
P894	339.259	314.309	0.097	32.908123
P384	335.692	315.293	-16.471	-5529.182932
合計				-47.224674
合計面積				23.6123370
地積				23.61 m ²

合筆後

地番	54-6 (30街区)			
NO	X _n	Y _n	Y _{n+1} -Y _{n-1}	X _n · (Y _{n+1} -Y _{n-1})
P837	335.182	297.234	-16.471	-5520.782722
P886	332.652	297.838	0.816	271.444032
P885	331.766	298.050	2.205	731.544030
P838	323.418	300.043	17.884	5784.007512
K103	327.220	315.934	17.058	5581.718760
P895	329.130	317.101	1.567	515.746710
K104	329.785	317.501	-1.905	-628.240425
P834	339.471	315.196	-3.192	-1083.591432
P894	339.259	314.309	-17.962	-6093.770158
合計				-441.923693
合計面積				220.9618465
地積				220.96 m ²

筆界点	境界標の種類
☒	金属板
○	金属釘
田	合成樹脂杭
⊗	コンクリート角
◎	マーキング
•	計算点

所在地	富山市中大久保字東入割	
図種	測量図(30街区)	
縮尺	1/100	
作成者	富山市中滝498番地1 土地家屋調査士 林 秀明	

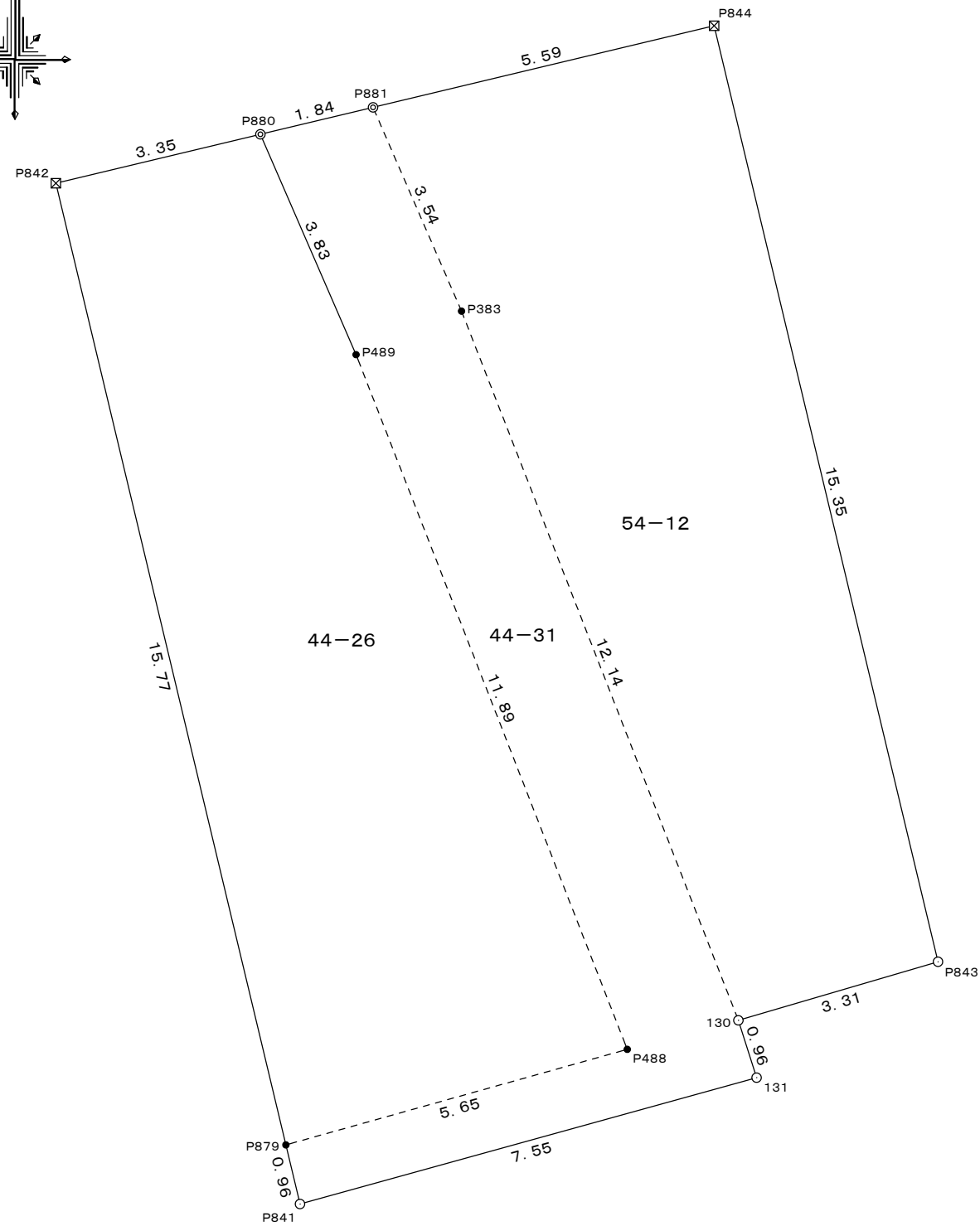
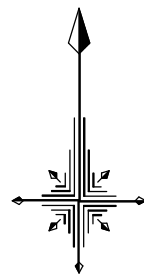


求積表

地番 54-11				
NO	X _n	Y _n	Y _{n+1} -Y _{n-1}	X _n · (Y _{n+1} -Y _{n-1})
P844	318.995	307.364	-7.624	-2432.017880
P843	304.062	310.935	15.576	4736.069712
84	307.585	322.940	10.578	3253.634130
K89	313.022	321.513	-1.770	-554.048940
K90	313.310	321.170	-1.320	-413.569200
K118	314.809	320.193	-2.611	-821.966299
K91	321.673	318.559	-12.829	-4126.742917
合計				-358.641394
合計面積				179.3206970
地積				179.32 m ²

筆界点	境界標の種類
☒	金属板
○	金属釘
田	合成樹脂杭
⊗	コンクリート角
◎	マーキング
•	計算点

所在地	富山市中大久保字東入割	
図種	測量図(31街区)	
縮尺	1/100	
作成者	富山市中滝498番地1 土地家屋調査士 林 秀明	



求積表

地番	44-26			
NO	X _n	Y _n	Y _{n+1} -Y _{n-1}	X _n · (Y _{n+1} -Y _{n-1})
P879	301.140	300.529	9.118	2745.794520
P488	302.665	305.977	1.120	338.984800
P489	313.749	301.649	-5.854	-1836.686646
P880	317.264	300.123	-4.790	-1519.694560
P842	316.484	296.859	0.406	128.492504
合計				-143.109382
合計面積				71.5546910
地積				71.55 m ²

地番	44-31			
NO	X _n	Y _n	Y _{n+1} -Y _{n-1}	X _n · (Y _{n+1} -Y _{n-1})
130	303.128	307.750	-4.709	-1427.429752
P383	314.443	303.332	-5.830	-1833.202690
P881	317.694	301.920	-3.209	-1019.480046
P880	317.264	300.123	-0.271	-85.978544
P489	313.749	301.649	5.854	1836.686646
P488	302.665	305.977	-1.120	-338.984800
P879	301.140	300.529	-5.222	-1572.553080
P841	300.197	300.755	7.512	2255.079864
131	302.213	308.041	6.995	2113.979935
合計				-71.882467
合計面積				35.9412335
地積				35.94 m ²

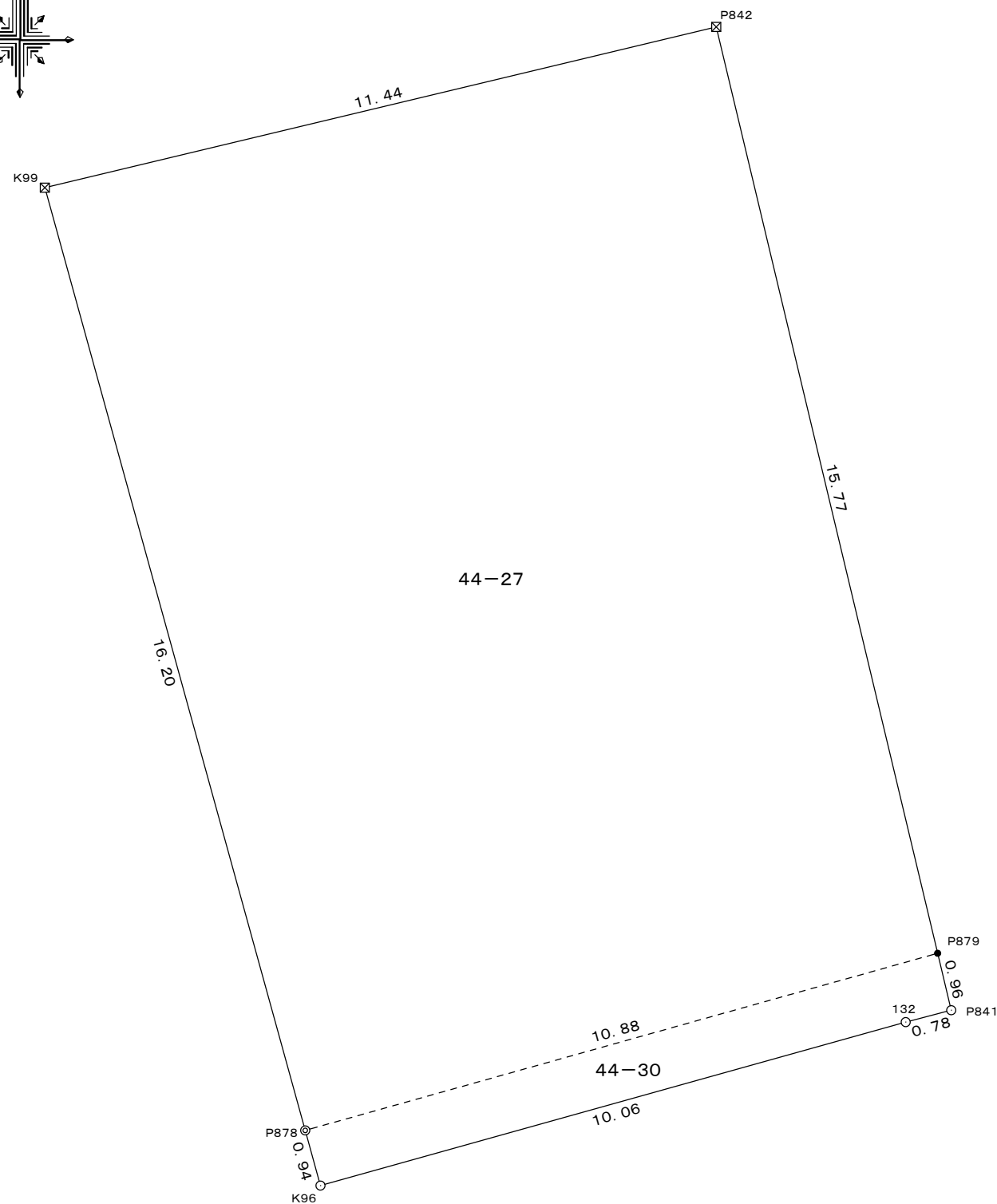
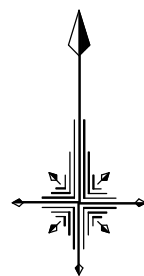
地番	54-12			
NO	X _n	Y _n	Y _{n+1} -Y _{n-1}	X _n · (Y _{n+1} -Y _{n-1})
P383	314.443	303.332	5.830	1833.202690
130	303.128	307.750	7.603	2304.682184
P843	304.062	310.935	-0.386	-117.367932
P844	318.995	307.364	-9.015	-2875.739925
P881	317.694	301.920	-4.032	-1280.942208
合計				-136.165191
合計面積				68.0825955
地積				68.08 m ²

合筆後

地番	44-26 (32街区)			
NO	X _n	Y _n	Y _{n+1} -Y _{n-1}	X _n · (Y _{n+1} -Y _{n-1})
130	303.128	307.750	2.894	877.252432
P843	304.062	310.935	-0.386	-117.367932
P844	318.995	307.364	-9.015	-2875.739925
P881	317.694	301.920	-7.241	-2300.422254
P880	317.264	300.123	-5.061	-1605.673104
P842	316.484	296.859	0.406	128.492504
P879	301.140	300.529	3.896	1173.241440
P841	300.197	300.755	7.512	2255.079864
131	302.213	308.041	6.995	2113.979935
合計				-351.157040
合計面積				175.5785200
地積				175.57 m ²

筆界点	境界標の種類
☒	金属板
○	金属釘
田	合成樹脂杭
⊗	コンクリート角
◎	マーキング
•	計算点

所在地	富山市中大久保字東入割	
図種	測量図 (32街区)	
縮尺	1/100	
作成者	富山市中滝498番地1 土地家屋調査士 林 秀明	



求積表

地番 44-27				
NO	X _n	Y _n	Y _{n+1} -Y _{n-1}	X _n · (Y _{n+1} -Y _{n-1})
K99	313.822	285.733	-6.811	-2137.441642
P878	298.206	290.048	14.796	4412.255976
P879	301.140	300.529	6.811	2051.064540
P842	316.484	296.859	-14.796	-4682.697264
合計				-356.818390
合計面積				178.4091950
地積				178.40 m ²

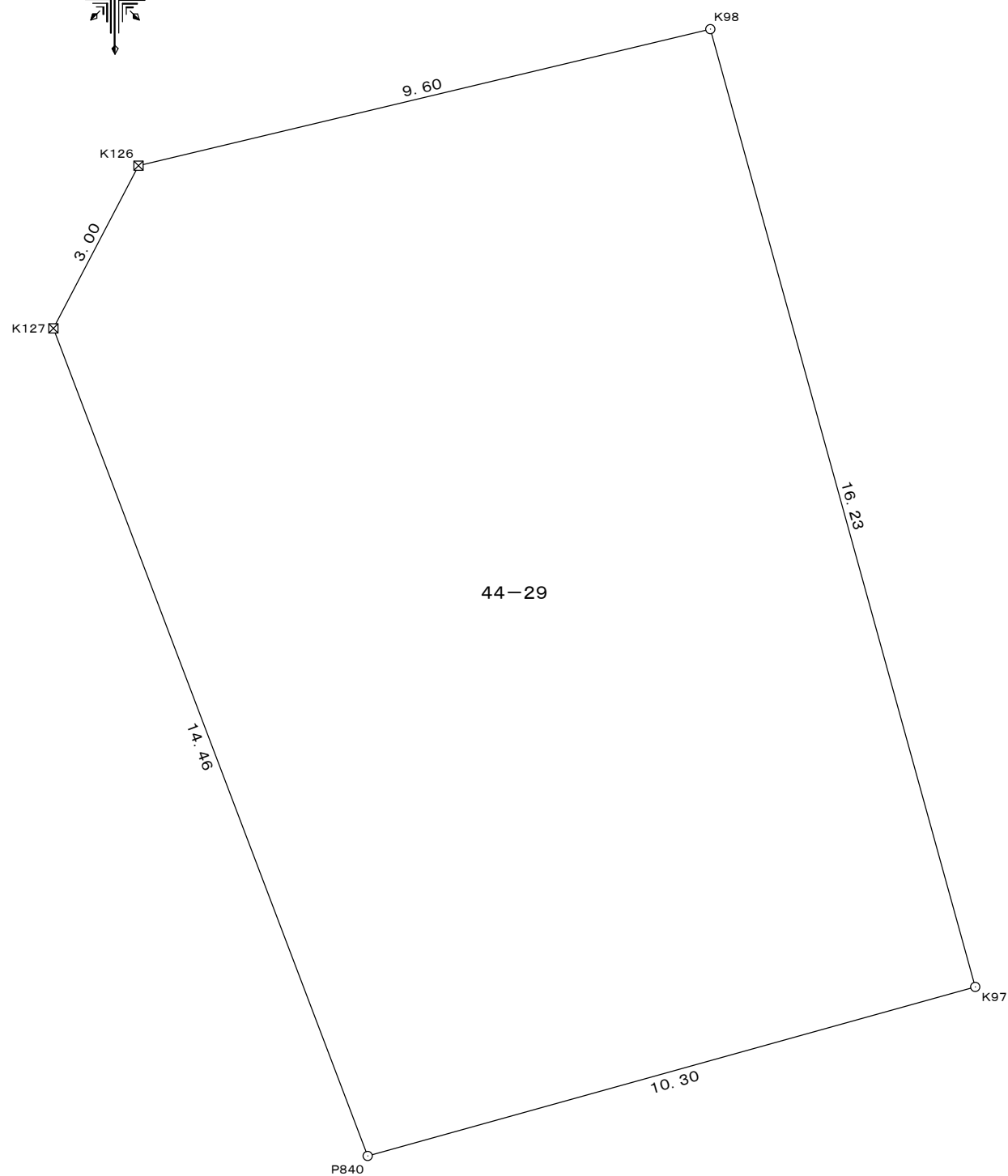
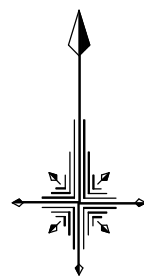
地番 44-30				
NO	X _n	Y _n	Y _{n+1} -Y _{n-1}	X _n · (Y _{n+1} -Y _{n-1})
P878	298.206	290.048	-10.228	-3050.050968
K96	297.292	290.301	9.952	2958.649984
132	300.000	300.000	10.454	3136.200000
P841	300.197	300.755	0.529	158.804213
P879	301.140	300.529	-10.707	-3224.305980
合計				-20.702751
合計面積				10.3513755
地積				10.35 m ²

合筆後

地番 44-27 (33街区)				
NO	X _n	Y _n	Y _{n+1} -Y _{n-1}	X _n · (Y _{n+1} -Y _{n-1})
K99	313.822	285.733	-6.811	-2137.441642
P878	298.206	290.048	4.568	1362.205008
K96	297.292	290.301	9.952	2958.649984
132	300.000	300.000	10.454	3136.200000
P841	300.197	300.755	0.529	158.804213
P879	301.140	300.529	-3.896	-1173.241440
P842	316.484	296.859	-14.796	-4682.697264
合計				-377.521141
合計面積				188.7605705
地積				188.76 m ²

筆界点	境界標の種類
☒	金属板
○	金属釘
田	合成樹脂杭
⊗	コンクリート角
◎	マーキング
●	計算点

所在地	富山市中大久保字東入割	
図種	測量図 (33街区)	
縮尺	1/100	
作成者	富山市中滝498番地1 土地家屋調査士 林 秀明	



44-29

求積表

地 番 44-29				
NO	X _n	Y _n	Y _{n+1} -Y _{n-1}	X _n · (Y _{n+1} -Y _{n-1})
K97	297.938	289.088	5.599	1668.154862
K98	313.589	284.759	-13.672	-4287.388808
K126	311.357	275.416	-10.735	-3342.417395
K127	308.698	274.024	3.744	1155.765312
P840	295.176	279.160	15.064	4446.531264
			合 計	-359.354765
			合 計 面 積	179.6773825
			地 積	179.67 m ²

筆界点	境界標の種類
☒	金属板
○	金属釘
田	合成樹脂杭
⊗	コンクリート角
◎	マーキング
•	計算点

所在地	富山市中大久保字東入割	
図 種	測量図 (34街区)	
縮 尺	1/100	
作成者	富山市中滝498番地1 土地家屋調査士 林 秀明	