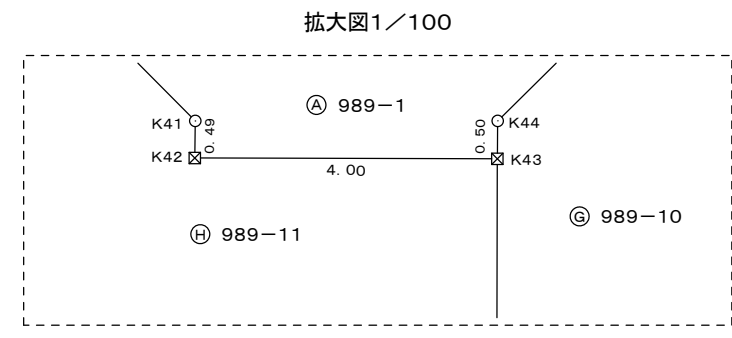
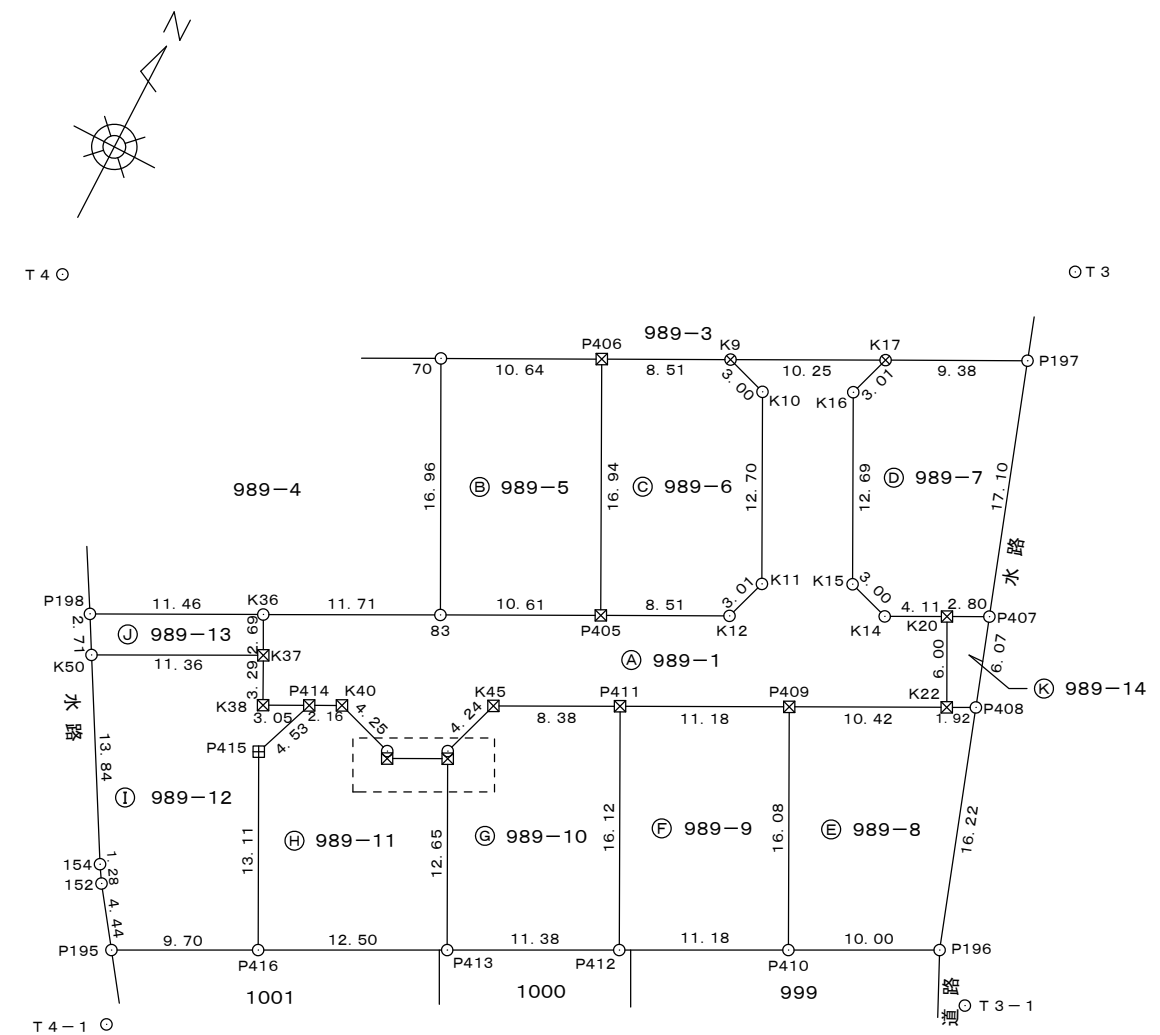
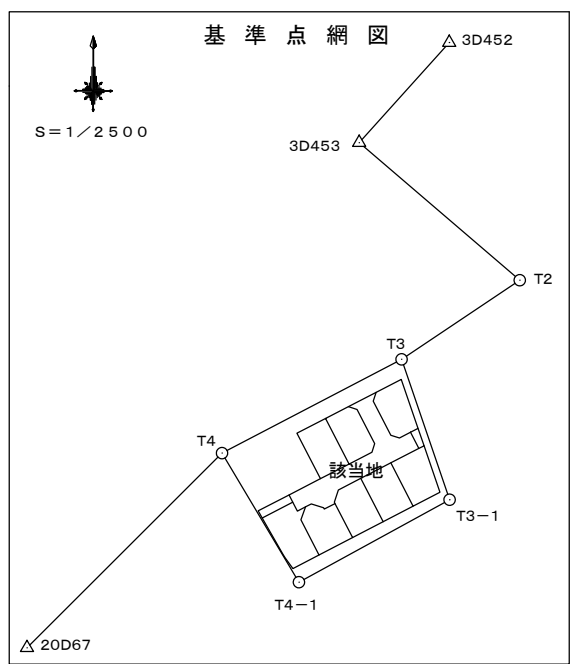


測定の基準			既知点の名称及び座標値			
測地系	既知点	座標変換	点名	X座標	Y座標	標識
世界測地系(測地成果2011)	7 街区基準点	-	3D452	77813.961	1143.092	金属鈹
			3D453	77780.867	1113.288	金属鈹
			20D67	77613.843	1003.421	金属標

多角点(新設点)

点名	X座標	Y座標	標識
T2	77735.384	1166.403	金属鈹
T3	77709.226	1127.310	金属鈹
T3-1	77662.802	1143.190	金属鈹
T4	77678.214	1067.928	金属鈹
T4-1	77635.537	1093.366	金属鈹

測量年月日 令和3年5月31日



筆界点	境界標の種類
○	金属鈹
田	合成樹脂杭
⊠	金属板
⊗	コンクリート角

報告書NO. 2105311

作成者 富山市中滝498番地1
土地家屋調査士 林 秀明 (令和3年5月31日作成)

申請人 株式会社ビルト
代表取締役 轡田 幸則

縮尺 1/500

求積表

地 番 ㉠ 989-1				
NO	X _n	Y _n	Y _{n+1} -Y _{n-1}	X _n · (Y _{n+1} -Y _{n-1})
P405	77674.608	1109.929	-17.000	-1320468.336000
83	77669.744	1100.499	-19.845	-1541356.069680
K36	77664.372	1090.084	-9.168	-712026.962496
K37	77661.981	1091.331	2.749	213492.785769
K38	77659.043	1092.833	4.221	327798.820503
P414	77660.440	1095.552	4.641	360422.102040
K40	77661.430	1097.474	5.973	463871.721390
K41	77660.134	1101.525	4.272	331764.092448
K42	77659.696	1101.746	3.779	293475.991184
K43	77661.531	1105.304	3.331	258690.559761
K44	77661.978	1105.077	1.077	83641.950306
K45	77666.018	1106.381	8.752	679732.989536
P411	77669.862	1113.829	17.396	1351144.919352
P409	77674.984	1123.777	19.215	1492524.817560
K22	77679.756	1133.044	6.510	505695.211560
K20	77685.092	1130.287	-6.417	-498505.235364
K14	77683.201	1126.627	-6.525	-506882.886525
K15	77684.109	1123.762	-8.677	-674065.013793
K16	77695.400	1117.950	-4.892	-380085.896800
K17	77698.269	1118.870	-8.199	-637048.107531
K9	77693.575	1109.751	-6.260	-486361.779500
K10	77692.656	1112.610	8.678	674216.868768
K11	77681.365	1118.429	4.889	379784.193485
K12	77678.502	1117.499	-8.500	-660267.267000
合 計				-810.531027
合 計 面 積				405.2655135
地 積				405.26 m ²

地 番 ㉡ 989-5				
NO	X _n	Y _n	Y _{n+1} -Y _{n-1}	X _n · (Y _{n+1} -Y _{n-1})
P405	77674.608	1109.929	1.679	130415.666832
P406	77689.678	1102.178	-17.216	-1337505.496448
70	77684.816	1092.713	-1.679	-130432.806064
83	77669.744	1100.499	17.216	1337162.312704
合 計				-360.322976
合 計 面 積				180.1614880
地 積				180.16 m ²

地 番 ㉢ 989-6				
NO	X _n	Y _n	Y _{n+1} -Y _{n-1}	X _n · (Y _{n+1} -Y _{n-1})
P406	77689.678	1102.178	0.178	13828.762684
P405	77674.608	1109.929	15.321	1190052.669168
K12	77678.502	1117.499	8.500	660267.267000
K11	77681.365	1118.429	-4.889	-379784.193485
K10	77692.656	1112.610	-8.678	-674216.868768
K9	77693.575	1109.751	-10.432	-810499.374400
合 計				-351.737801
合 計 面 積				175.8689005
地 積				175.86 m ²

地 番 ㉣ 989-7				
NO	X _n	Y _n	Y _{n+1} -Y _{n-1}	X _n · (Y _{n+1} -Y _{n-1})
K20	77685.092	1130.287	6.152	477918.685984
P407	77686.379	1132.779	-3.067	-238264.124393
P197	77702.560	1127.220	-13.909	-1080764.907040
K17	77698.269	1118.870	-9.270	-720262.953630
K16	77695.400	1117.950	4.892	380085.896800
K15	77684.109	1123.762	8.677	674065.013793
K14	77683.201	1126.627	6.525	506882.886525
合 計				-339.501961
合 計 面 積				169.7509805
地 積				169.75 m ²

地 番 ㉤ 989-8				
NO	X _n	Y _n	Y _{n+1} -Y _{n-1}	X _n · (Y _{n+1} -Y _{n-1})
P408	77680.636	1134.753	-6.972	-541589.394192
K22	77679.756	1133.044	-10.976	-852613.001856
P409	77674.984	1123.777	-1.905	-147970.844520
P410	77660.684	1131.139	16.239	1261131.847476
P196	77665.292	1140.016	3.614	280682.365288
合 計				-359.027804
合 計 面 積				179.5139020
地 積				179.51 m ²

地 番 ㉦ 989-9				
NO	X _n	Y _n	Y _{n+1} -Y _{n-1}	X _n · (Y _{n+1} -Y _{n-1})
P410	77660.684	1131.139	2.568	199432.636512
P409	77674.984	1123.777	-17.310	-1344553.973040
P411	77669.862	1113.829	-2.568	-199456.205616
P412	77655.529	1121.209	17.310	1344217.206990
合 計				-360.335154
合 計 面 積				180.1675770
地 積				180.16 m ²

作成者 富山市中滝498番地
土地家屋調査士 林 秀明 (令和3年5月31日作成)

申請人 株式会社ビルト
代表取締役 轡田 幸則

地番 ㊸ 989-10				
NO	X _n	Y _n	Y _{n+1} -Y _{n-1}	X _n · (Y _{n+1} -Y _{n-1})
P412	77655.529	1121.209	2.722	211378.349938
P411	77669.862	1113.829	-14.828	-1151688.713736
K45	77666.018	1106.381	-8.752	-679732.989536
K44	77661.978	1105.077	-1.077	-83641.950306
K43	77661.531	1105.304	6.030	468299.031930
P413	77650.285	1111.107	15.905	1235027.782925
合計				-358.488785
合計面積				179.2443925
合計地積				179.24 m ²

地番 ㊹ 989-13				
NO	X _n	Y _n	Y _{n+1} -Y _{n-1}	X _n · (Y _{n+1} -Y _{n-1})
K50	77656.765	1081.232	11.443	888626.361895
K37	77661.981	1091.331	8.852	687463.855812
K36	77664.372	1090.084	-11.443	-888713.408796
P198	77659.127	1079.888	-8.852	-687438.592204
合計				-61.783293
合計面積				30.8916465
合計地積				30.89 m ²

地番 ㊺ 989-11				
NO	X _n	Y _n	Y _{n+1} -Y _{n-1}	X _n · (Y _{n+1} -Y _{n-1})
P413	77650.285	1111.107	5.297	411313.559645
K43	77661.531	1105.304	-9.361	-726989.591691
K42	77659.696	1101.746	-3.779	-293475.991184
K41	77660.134	1101.525	-4.272	-331764.092448
K40	77661.430	1097.474	-5.973	-463871.721390
P414	77660.440	1095.552	-3.477	-270025.349880
P415	77656.181	1093.997	4.455	345958.286355
P416	77644.523	1100.007	17.110	1328497.788530
合計				-357.112063
合計面積				178.5560315
合計地積				178.55 m ²

地番 ㊻ 989-14				
NO	X _n	Y _n	Y _{n+1} -Y _{n-1}	X _n · (Y _{n+1} -Y _{n-1})
P407	77686.379	1132.779	-4.466	-346947.368614
K20	77685.092	1130.287	0.265	20586.549380
K22	77679.756	1133.044	4.466	346917.790296
P408	77680.636	1134.753	-0.265	-20585.368540
合計				-28.397478
合計面積				14.1987390
合計地積				14.19 m ²

地番 ㊼ 989-12				
NO	X _n	Y _n	Y _{n+1} -Y _{n-1}	X _n · (Y _{n+1} -Y _{n-1})
P415	77656.181	1093.997	-4.455	-345958.286355
P414	77660.440	1095.552	-1.164	-90396.752160
K38	77659.043	1092.833	-4.221	-327798.820503
K37	77661.981	1091.331	-11.601	-900956.641581
K50	77656.765	1081.232	-3.223	-250287.753595
154	77644.743	1088.108	7.552	586373.099136
152	77643.653	1088.784	3.286	255137.043758
P195	77640.052	1091.394	11.223	871354.303596
P416	77644.523	1100.007	2.603	202108.693369
合計				-425.114335
合計面積				212.5571675
合計地積				212.55 m ²

作成者 富山市中滝498番地
土地家屋調査士 林 秀明 (令和3年5月31日作成)

申請人 株式会社ビルト
代表取締役 轡田 幸則